



VIVIENDA 83

Nº DORMITORIOS	4
SUP. CONSTRUIDA APROX. VIV	180,44 m ²
SUP. PARCELA	251,02 m ²

ESPACIOS INTERIORES

1	SALON-COMEDOR-COCINA	45,74 m ²
2	HALL	4,85 m ²
3	ASEO	2,68 m ²
4	ESC 1	5,02 m ²
5	PASILLO	3,77 m ²
6	DOR.P	16,46 m ²
7	DOR.1	11,41 m ²
8	DOR.2	10,42 m ²
9	DOR.3	6,95 m ²
10	BAÑO P	4,11 m ²
11	BAÑO 1	3,16 m ²
12	ESC 2	4,60 m ²
13	DISTRIB.	2,03 m ²
14	BODEGA	19,88 m ²
15	TRASTERO	4,04 m ²

ESPACIOS EXTERIORES

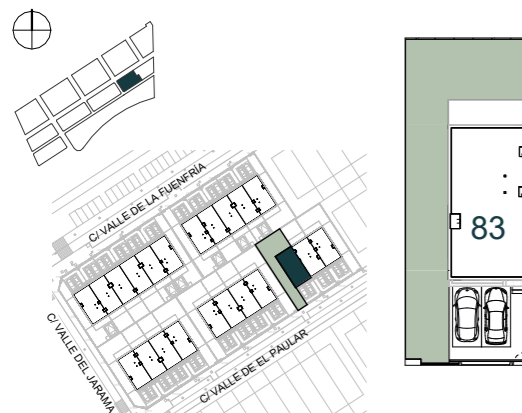
16	PORCHE	12,45 m ²
17	JARDIN	118,53 m ²
18	ACCESO	10,81 m ²
19	SOLERA	30,60 m ²

SUPERFICIE TOTAL VIVIENDA 317,51 m²

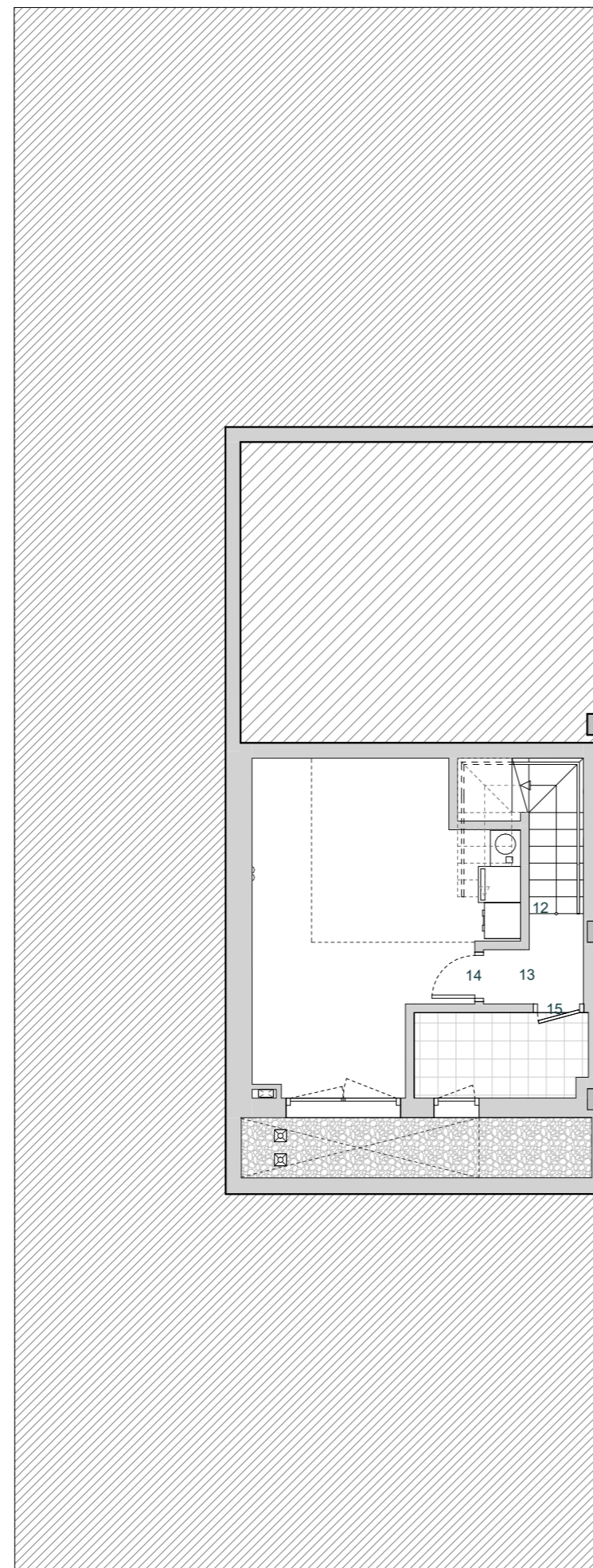


ESQUEMA DE LOCALIZACIÓN

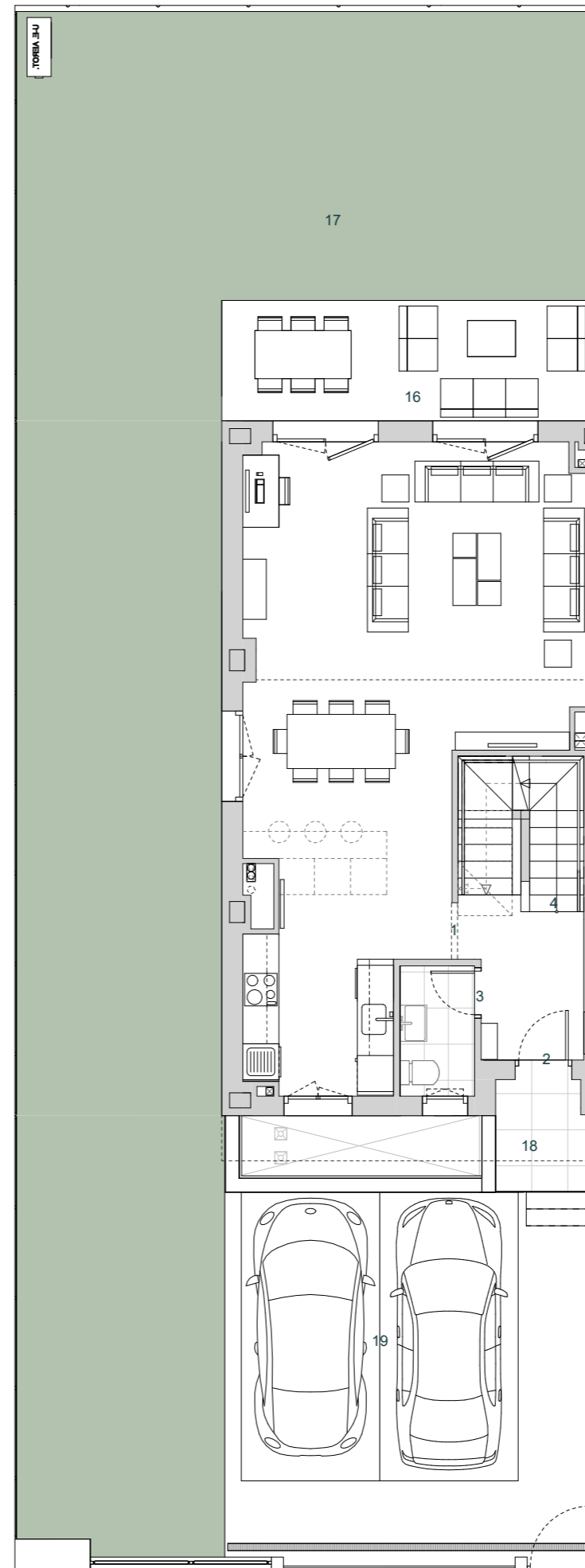
PARCELA



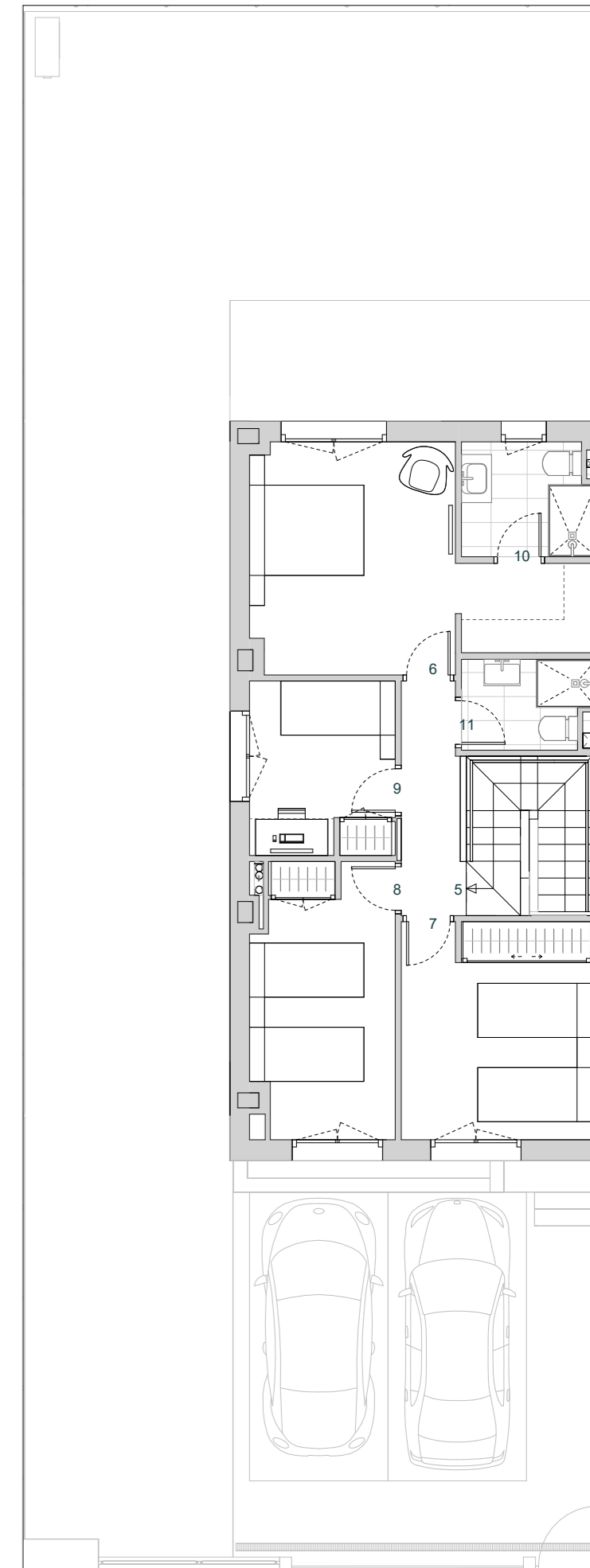
Estos planos e imágenes no tienen valor contractual y podrán experimentar variaciones por exigencias técnicas, legales, administrativas o a iniciativa de los arquitectos directores de las obras, sin que ello implique menoscabo del nivel de calidades. Todo el mobiliario es meramente decorativo, no formando parte del proyecto ni de la memoria de calidades de la promoción.



PLANTA SÓTANO



PLANTA BAJA



PLANTA PRIMERA