



VIVIENDA 64

Nº DORMITORIOS	3
SUP. CONSTRUIDA APROX. VIV	167,28 m ²
SUP. PARCELA	155,92 m ²

ESPACIOS INTERIORES

1	SALÓN-COMEDOR-COCINA	44,09 m ²
2	HALL	4,66 m ²
3	ASEO	2,75 m ²
4	ESC 1	5,02 m ²
5	PASILLO	3,45 m ²
6	DOR.P	16,37 m ²
7	DOR.1	12,36 m ²
8	DOR.2	11,13 m ²
9	BAÑO P	4,46 m ²
10	BAÑO 1	3,25 m ²
11	ESC 2	4,79 m ²
12	DISTRIB.	2,03 m ²
13	BODEGA	20,68 m ²
14	TRASTERO	4,06 m ²

ESPACIOS EXTERIORES

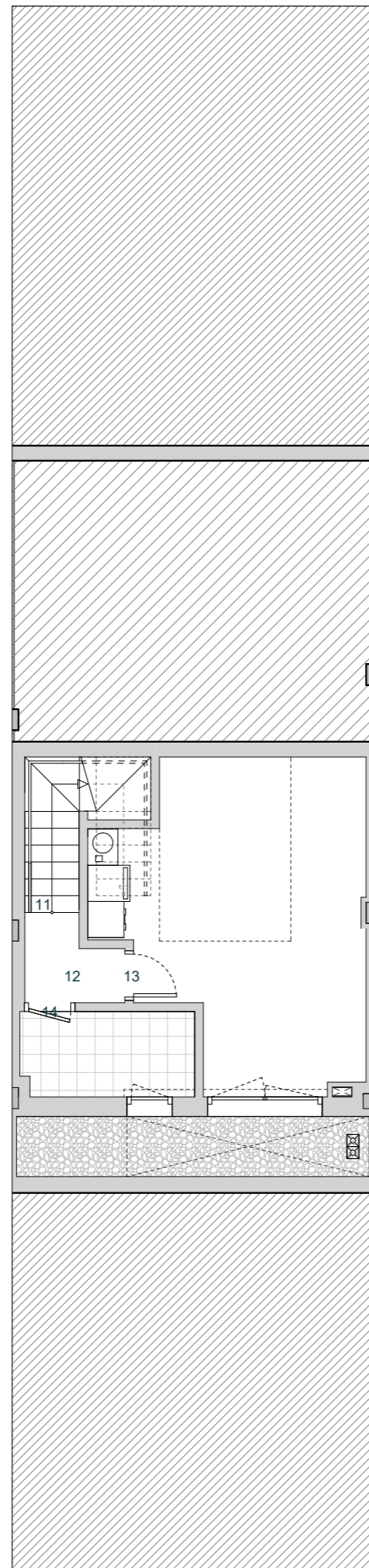
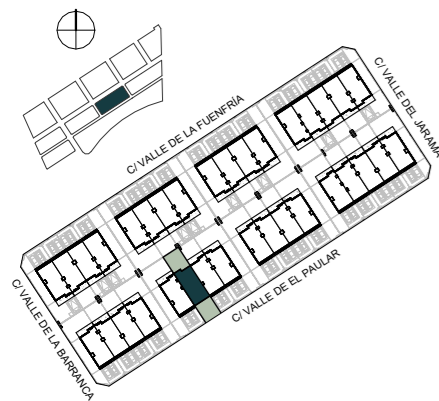
15	PORCHE	12,00 m ²
16	JARDIN	31,42 m ²
17	ACCESO	10,76 m ²
18	SOLERA	29,52 m ²

SUPERFICIE TOTAL VIVIENDA 222,80 m²

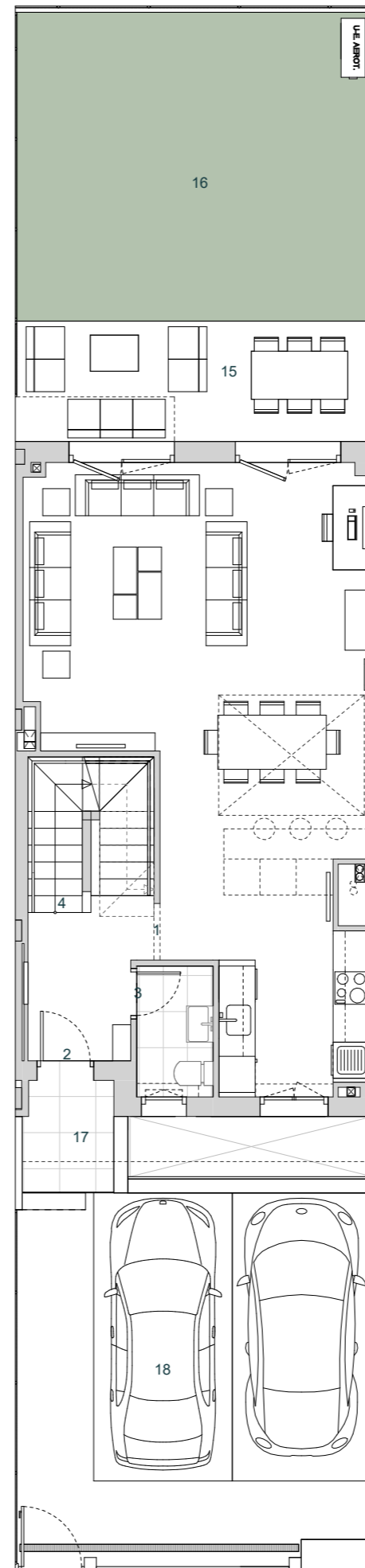
ESCALA 1/100

ESQUEMA DE LOCALIZACIÓN

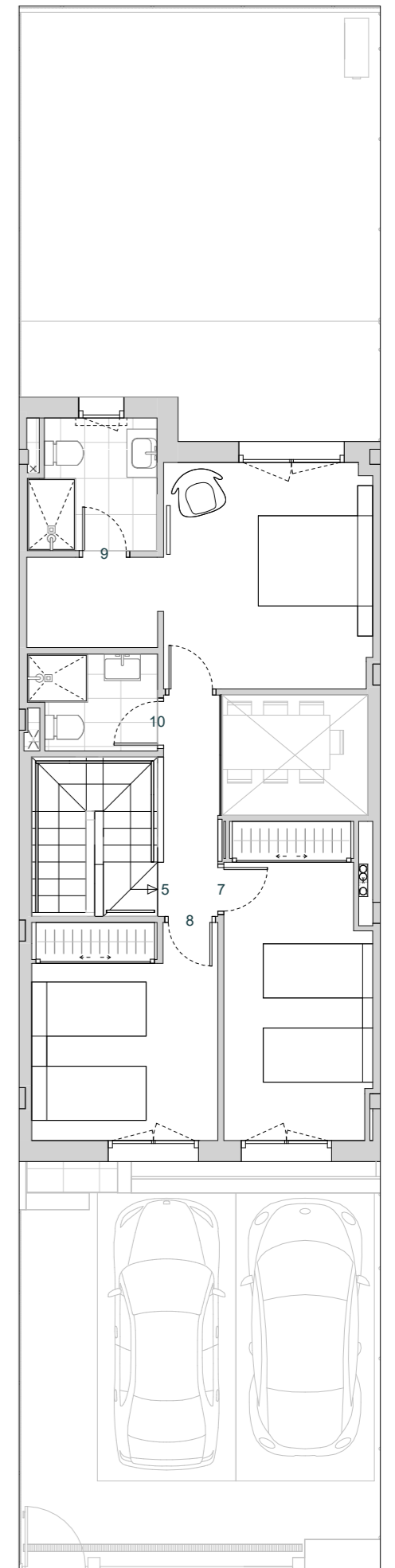
PARCELA



PLANTA SÓTANO



PLANTA BAJA



PLANTA PRIMERA

