

MONTE DE LA VILLA CLASS

VIVIENDA 02

Nº DORMITORIOS:	5
SUP. CONSTRUIDA APROX. VIV + PP ZC:	172,61 m ²
SUP. PARCELA:	270,53 m ²

ESPACIOS INTERIORES:

1	SALÓN - COMEDOR - COCINA:	40,72 m ²
2	HALL:	6,88 m ²
3	CUARTO DE LAVADO:	5,79 m ²
4	BAÑO 1:	2,85 m ²
5	DORMITORIO 1:	10,02 m ²
6	ESCALERA:	4,34 m ²
7	DISTRIBUIDOR:	6,21 m ²
8	DORMITORIO PRINCIPAL:	16,30 m ²
9	BAÑO PRINCIPAL:	5,46 m ²
10	DORMITORIO 2:	10,05 m ²
11	DORMITORIO 3:	10,36 m ²
12	DORMITORIO 4:	10,10 m ²
13	BAÑO 2:	4,07 m ²

ESPACIOS EXTERIORES:

14	PORCHE:	23,77 m ²
15	JARDIN:	111,64 m ²
16	SOLERA:	47,06 m ²

SUPERFICIE CONSTRUIDA TOTAL VIVIENDA: 355,09 m²

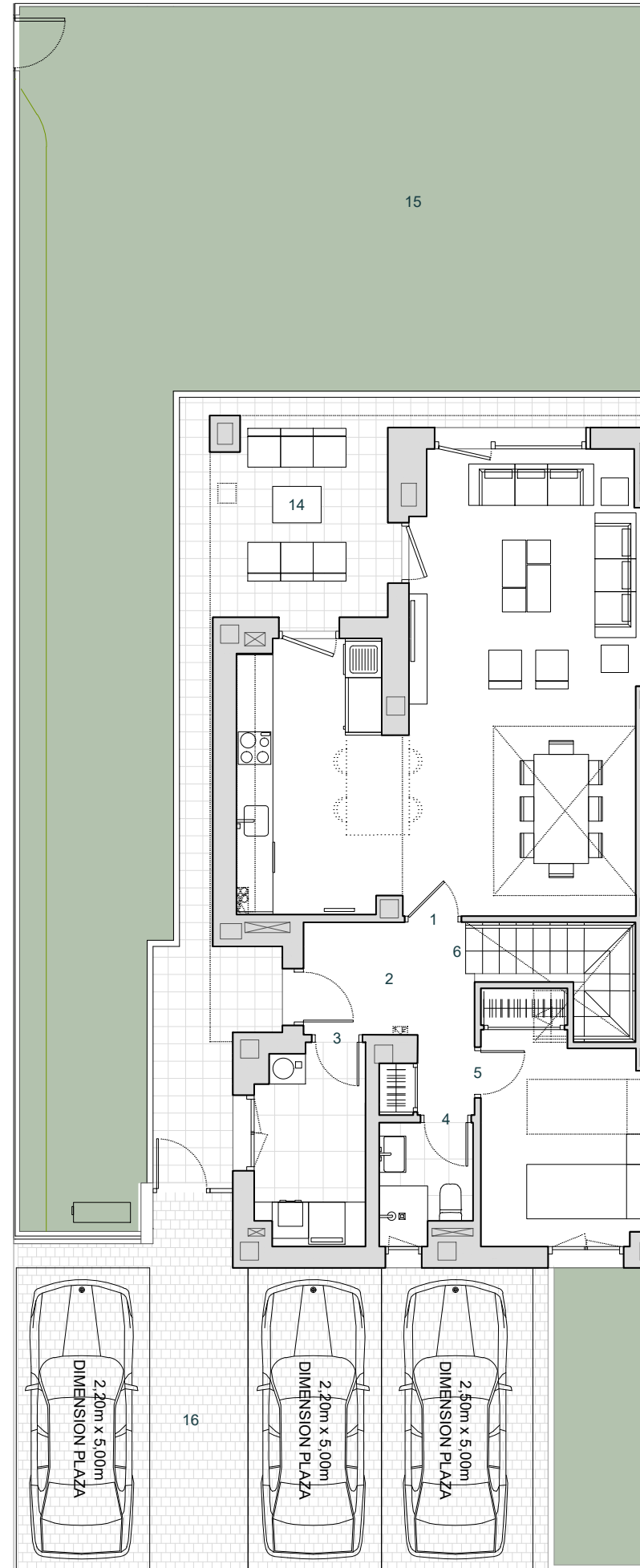
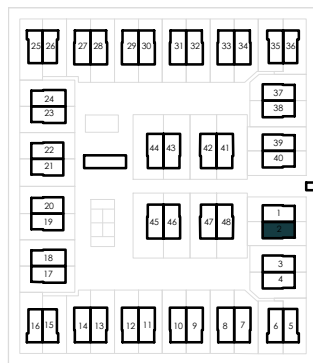
SUPERFICIE UTIL TOTAL VIVIENDA: 315,62 m²

ESCALA 1/100

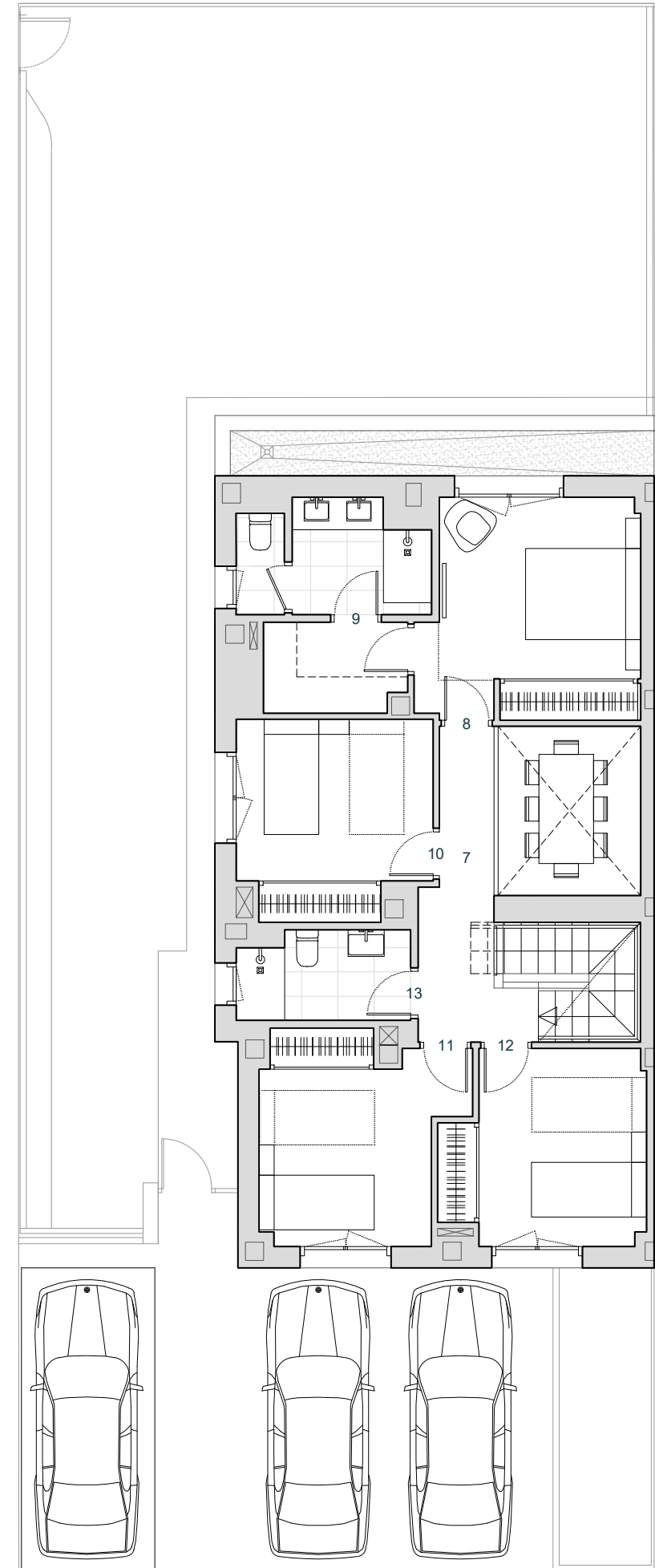


ESQUEMA DE LOCALIZACIÓN

PARCELA



PLANTA BAJA



PLANTA PRIMERA