



VIVIENDA 35

Nº DORMITORIOS:	3
SUP. CONSTRUIDA APROX.VIVIENDA:	148,16 m ²
SUP. PARCELA:	175.00 m ²

ESPACIOS INTERIORES:

1	HALL	1.51 m ²
2	SALÓN - COMEDOR - COCINA	35.30 m ²
3	TENEDERO	2.94 m ²
4	PASILLO 1	1.44 m ²
5	DORMITORIO 1	10.38 m ²
6	DORMITORIO 2	11.58 m ²
7	BAÑO 1	3.44 m ²
8	ESCALERA 1	2.11 m ²
9	ESCALERA 2	2.09 m ²
10	PASILLO 2	1.31 m ²
11	DORMITORIO PRINCIPAL	12.58 m ²
12	BAÑO PPAL	3.26 m ²
13	DESVÁN 1	14.41 m ²
14	DESVÁN 2	10.78 m ²
15	ESTUDIO	6.77 m ²

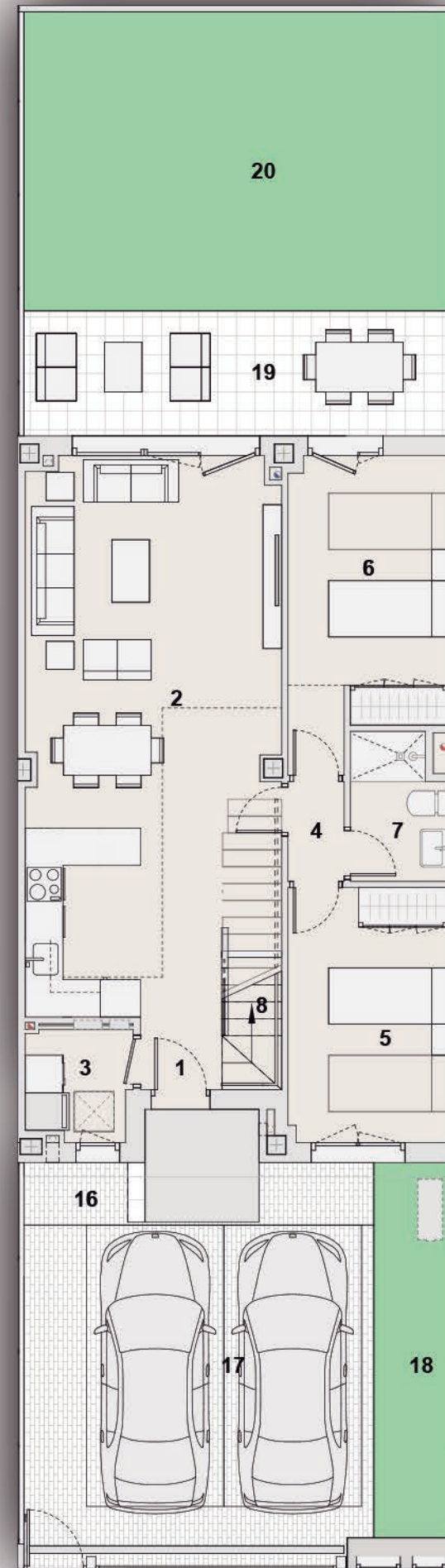
ESPACIOS EXTERIORES:

16	ACCESO PEATONAL	11.75 m ²
17	APARCAMIENTO	25.30 m ²
18	PATIO DELANTERO	8.45 m ²
19	PORCHE	14.00 m ²
20	JARDÍN TRASERO	34.16 m ²
21	TERRAZA	17.66 m ²

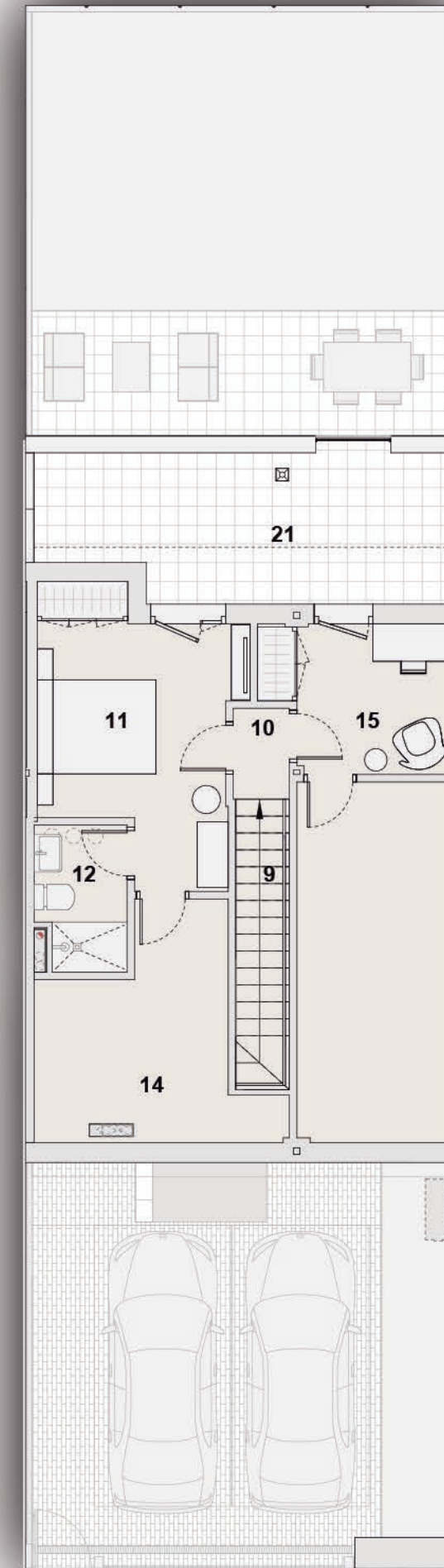
SUPERFICIE TOTAL VIVIENDA	231,26 m ²
---------------------------	-----------------------

ESCALA 1/100

ESQUEMA DE LOCALIZACIÓN



PLANTA BAJA



PLANTA PRIMERA

