



PORTAL 1 SEGUNDO C

Nº DORMITORIOS:	3
SUP. CONSTRUIDA APROX.VIVIENDA:	75,52 m ²
SUP. CONSTRUIDA APROX.VIV+PP ZC:	84,78 m ²
SUP. CONSTRUIDA APROX.VIV+PP ZC+TRZ:	92,97 m ²

SUPERFICIE ÚTIL ESPACIOS		
1	SALON-COCINA	25,29 m ²
2	PASILLO	4,00 m ²
3	DOR.P	12,87 m ²
4	BAÑO P	3,11 m ²
5	DOR.1	8,09 m ²
6	DOR.2	8,08 m ²
7	BAÑO 1	3,11 m ²
SUP. ÚTIL APROX. ESP. INTERIORES		64,55 m ²

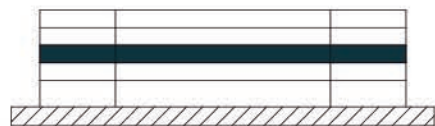
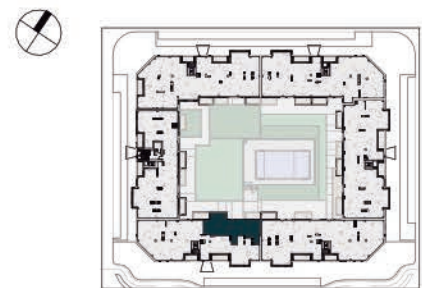
ESPACIOS EXTERIORES		
8	TERRAZA	7,01 m ²
SUP. ÚTIL APROX. ESP. EXTERIORES		7,01 m ²

SUP. UTIL EXTERIOR REPERCUTIBLE:	3,51 m ²
----------------------------------	---------------------

SUP. UTIL COMPUTABLE APROX.VIVIENDA:	68,06 m ²
--------------------------------------	----------------------



ESQUEMA DE LOCALIZACIÓN



Estos planos e imágenes no tienen valor contractual y podrán experimentar variaciones por exigencias técnicas, legales, administrativas o a iniciativa de los arquitectos directores de las obras, sin que esto implique menoscabo del nivel de calidades. Todo el mobiliario es meramente decorativo, no formando parte del proyecto ni de la memoria de calidades de la promoción.

