

# ORREJÓN CLASS

## VIVIENDA 48

Nº DORMITORIOS	3
SUP. CONSTRUIDA APROX. VIV	172,88 m <sup>2</sup>
SUP. PARCELA	253,15 m <sup>2</sup>

### ESPACIOS INTERIORES

1	SALÓN-COMEDOR-COCINA	43,89 m <sup>2</sup>
2	HALL	4,87 m <sup>2</sup>
3	ASEO	2,74 m <sup>2</sup>
4	ESC 1	4,97 m <sup>2</sup>
5	PASILLO	3,50 m <sup>2</sup>
6	DOR.P	16,43 m <sup>2</sup>
7	DOR.1	12,37 m <sup>2</sup>
8	DOR.2	11,13 m <sup>2</sup>
9	BAÑO P	4,47 m <sup>2</sup>
10	BAÑO 1	3,25 m <sup>2</sup>
11	ESC 2	4,67 m <sup>2</sup>
12	DISTRIB.	2,03 m <sup>2</sup>
13	BODEGA	19,87 m <sup>2</sup>
14	TRASTERO	4,08 m <sup>2</sup>

### ESPACIOS EXTERIORES

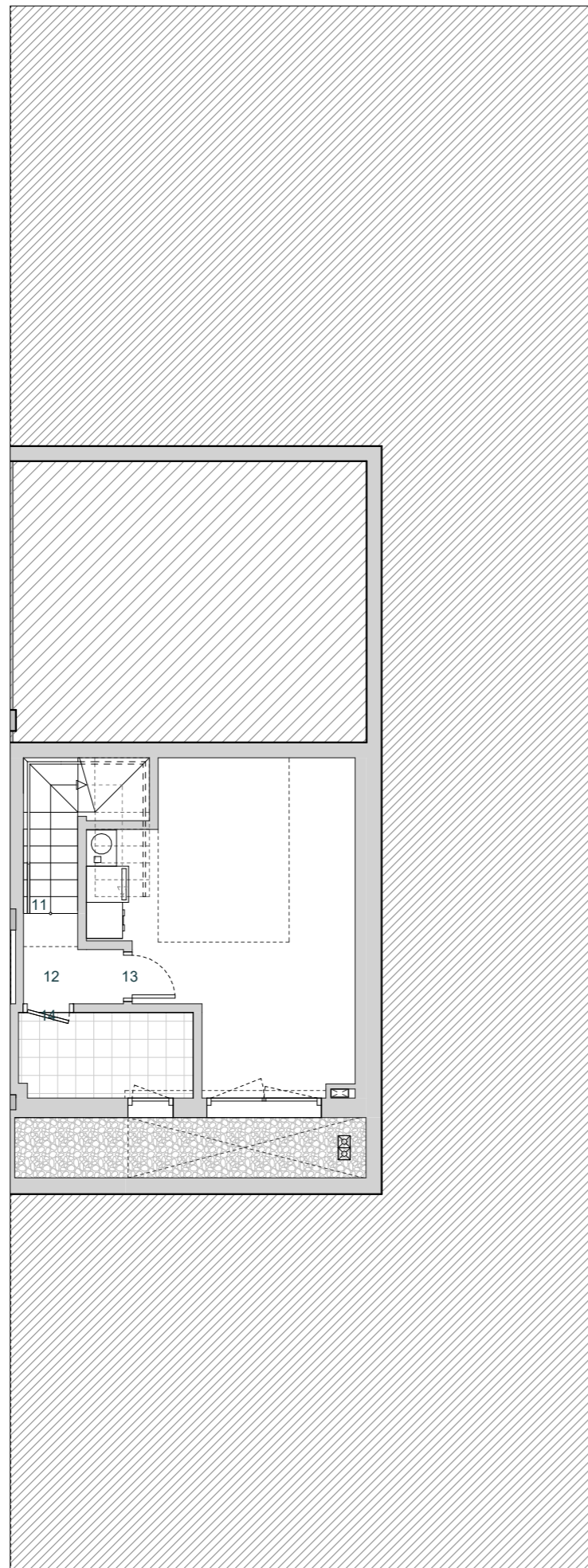
15	PORCHE	12,31 m <sup>2</sup>
16	JARDIN	125,20 m <sup>2</sup>
17	ACCESO	10,99 m <sup>2</sup>
18	SOLERA	30,58 m <sup>2</sup>

**SUPERFICIE TOTAL VIVIENDA** 317,36 m<sup>2</sup>

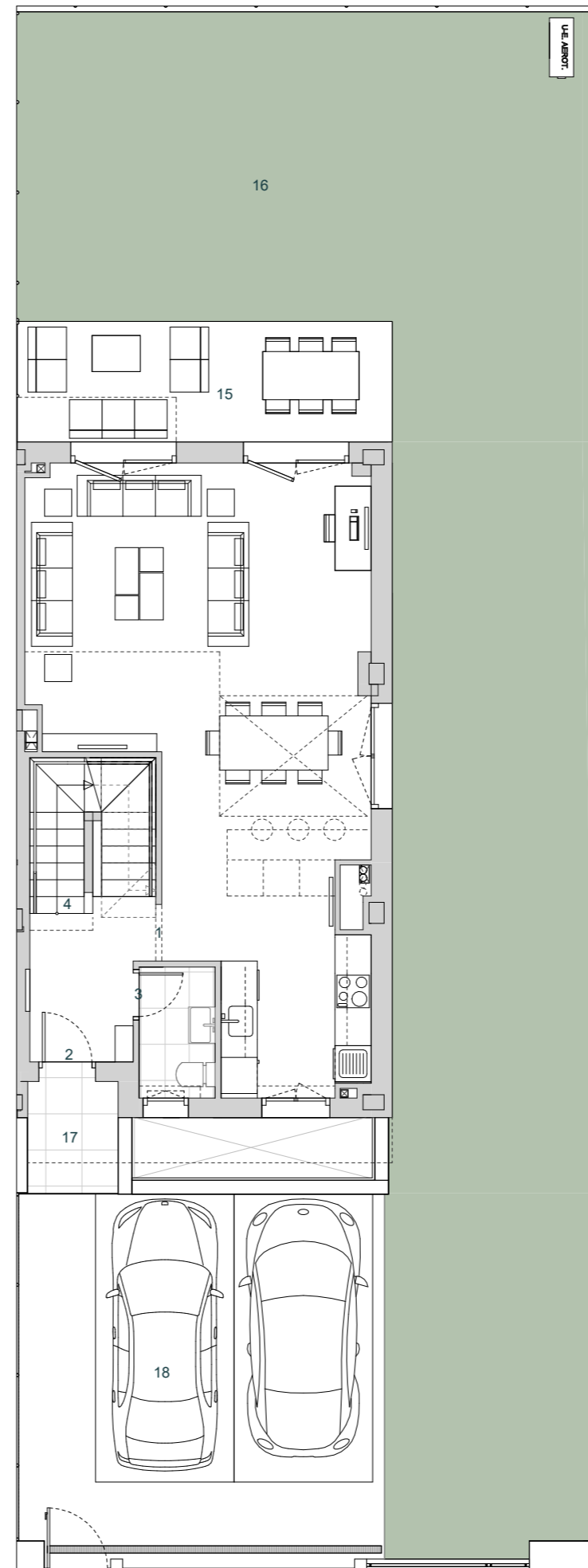
ESCALA 1/100 

### ESQUEMA DE LOCALIZACIÓN

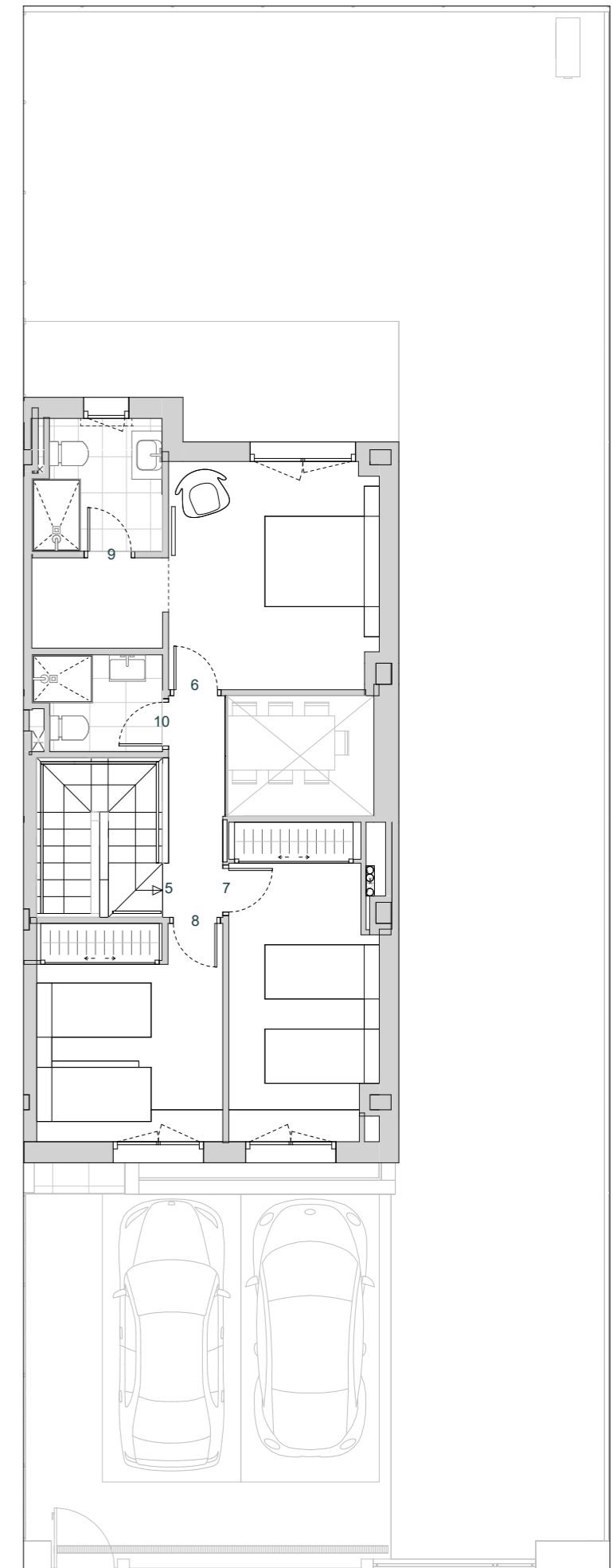
### PARCELA



PLANTA SÓTANO



PLANTA BAJA



PLANTA PRIMERA

Estos planos e imágenes no tienen valor contractual y podrán experimentar variaciones por exigencias técnicas, legales, administrativas o a iniciativa de los arquitectos directores de las obras, sin que ello implique menoscabo del nivel de calidades. Todo el mobiliario es meramente decorativo, no formando parte del proyecto ni de la memoria de calidades de la promoción.