



VIVIENDA 65

Nº DORMITORIOS	3
SUP. CONSTRUIDA APROX. VIV	173,21 m ²
SUP. PARCELA	253,15 m ²

ESPACIOS INTERIORES

1	SALÓN-COMEDOR-COCINA	43,89 m ²
2	HALL	4,87 m ²
3	ASEO	2,74 m ²
4	ESC 1	5,02 m ²
5	PASILLO	3,45 m ²
6	DOR.P	16,43 m ²
7	DOR.1	12,37 m ²
8	DOR.2	11,13 m ²
9	BAÑO P	4,46 m ²
10	BAÑO 1	3,25 m ²
11	ESC 2	4,60 m ²
12	DISTRIB.	2,03 m ²
13	BODEGA	19,87 m ²
14	TRASTERO	4,05 m ²

ESPACIOS EXTERIORES

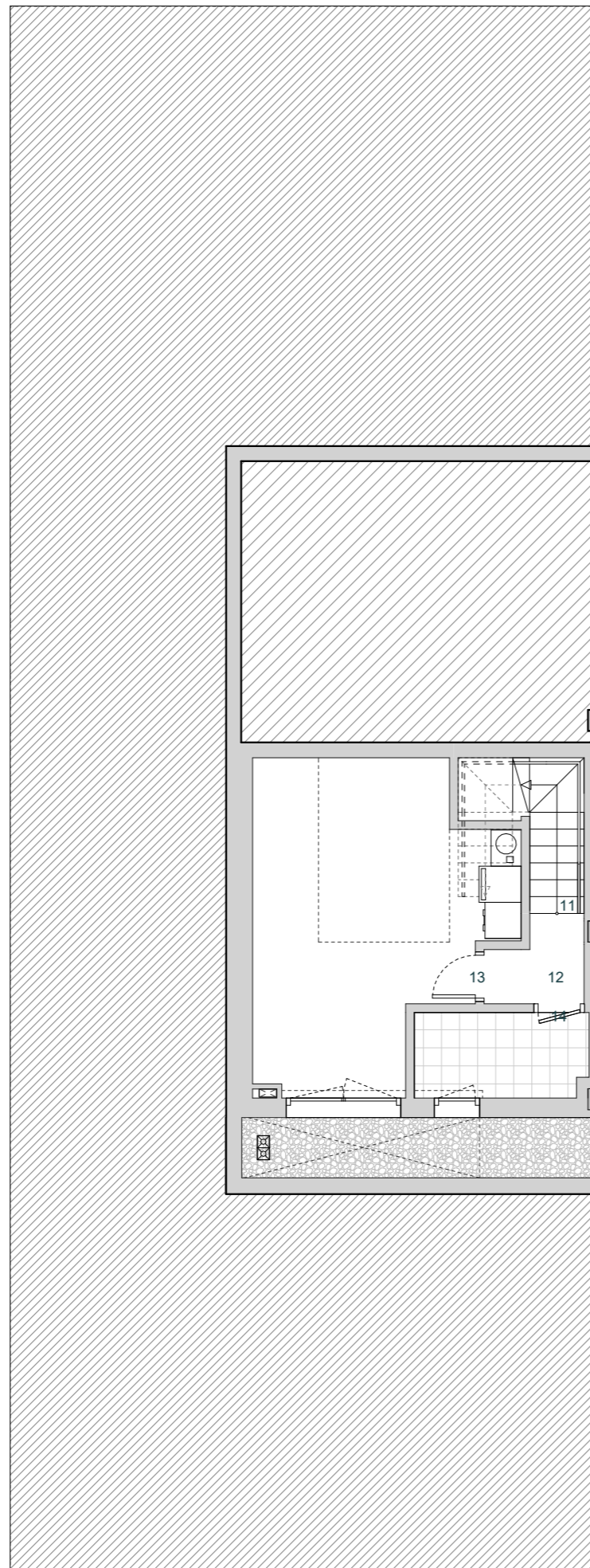
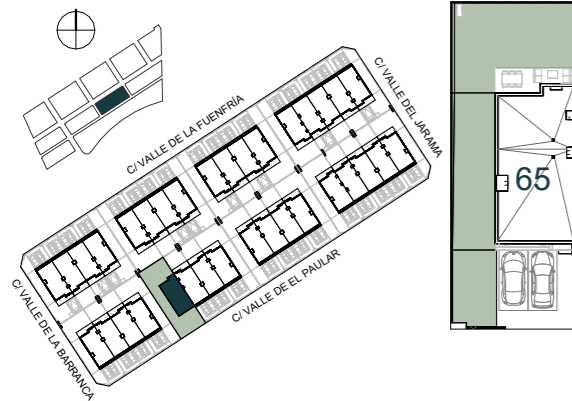
15	PORCHE	12,41 m ²
16	JARDIN	124,91 m ²
17	ACCESO	10,81 m ²
18	SOLERA	30,74 m ²

SUPERFICIE TOTAL VIVIENDA 317,04 m²

ESCALA 1/100

ESQUEMA DE LOCALIZACIÓN

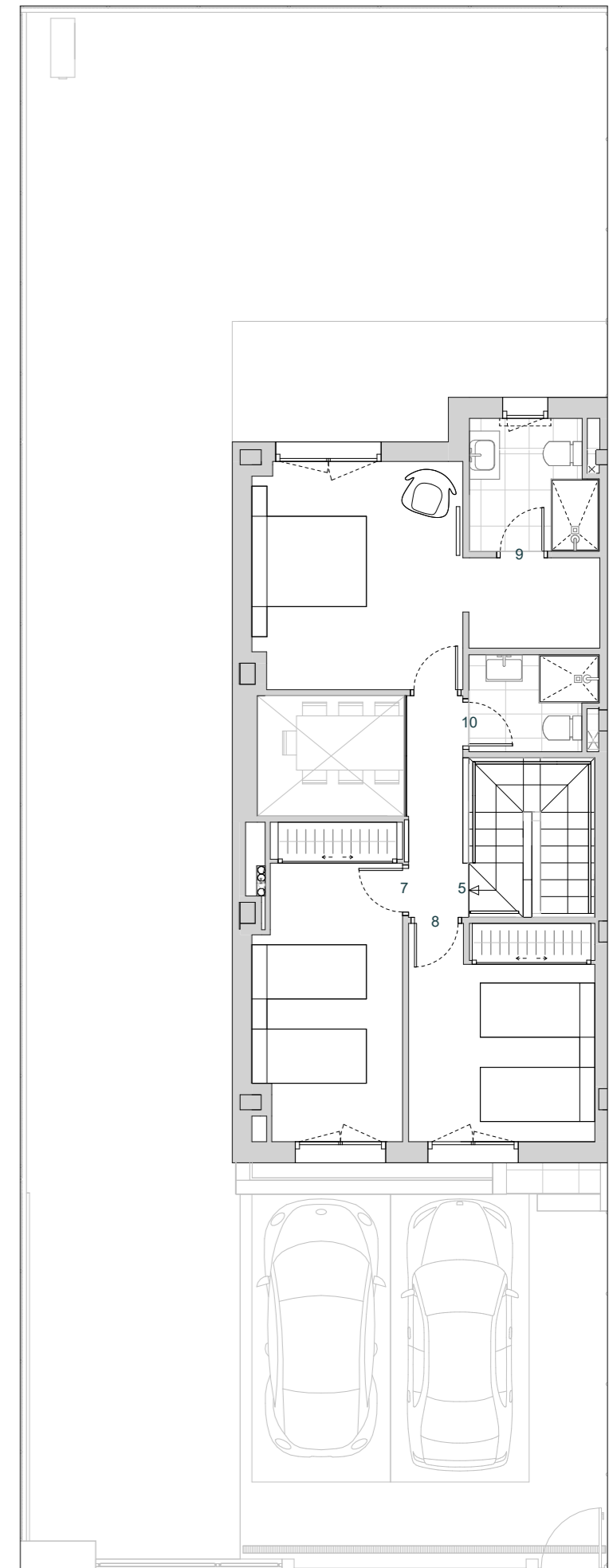
PARCELA



PLANTA SÓTANO



PLANTA BAJA



PLANTA PRIMERA

Estos planos e imágenes no tienen valor contractual y podrán experimentar variaciones por exigencias técnicas, legales, administrativas o a iniciativa de los arquitectos directores de las obras, sin que ello implique menoscabo del nivel de calidades. Todo el mobiliario es meramente decorativo, no formando parte del proyecto ni de la memoria de calidades de la promoción.