

MONTE DE LA VILLA CLASS

VIVIENDA 21

Nº DORMITORIOS:	5
SUP. CONSTRUIDA APROX. VIV + PP ZC:	172,61 m ²
SUP. PARCELA:	288,33 m ²

ESPACIOS INTERIORES:

1	SALÓN - COMEDOR:	29,73 m ²
2	COCINA:	10,74 m ²
3	HALL:	6,88 m ²
4	CUARTO DE LAVADO:	5,79 m ²
5	BAÑO 1:	2,85 m ²
6	DORMITORIO 1:	10,02 m ²
7	ESCALERA:	4,34 m ²
8	DISTRIBUIDOR:	6,21 m ²
9	DORMITORIO PRINCIPAL:	16,30 m ²
10	BAÑO PRINCIPAL:	5,46 m ²
11	DORMITORIO 2:	10,05 m ²
12	DORMITORIO 3:	10,36 m ²
13	DORMITORIO 4:	10,10 m ²
14	BAÑO 2:	4,07 m ²

ESPACIOS EXTERIORES:

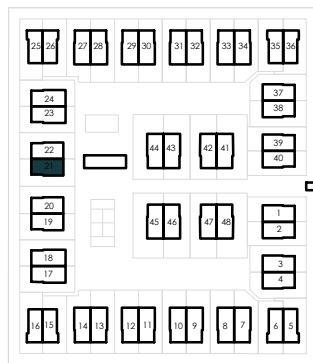
15	PORCHE:	23,77 m ²
16	JARDIN:	121,26 m ²
17	SOLERA:	55,22 m ²

SUPERFICIE CONSTRUIDA TOTAL VIVIENDA:	372,87 m ²
SUPERFICIE UTIL TOTAL VIVIENDA:	333,15 m ²

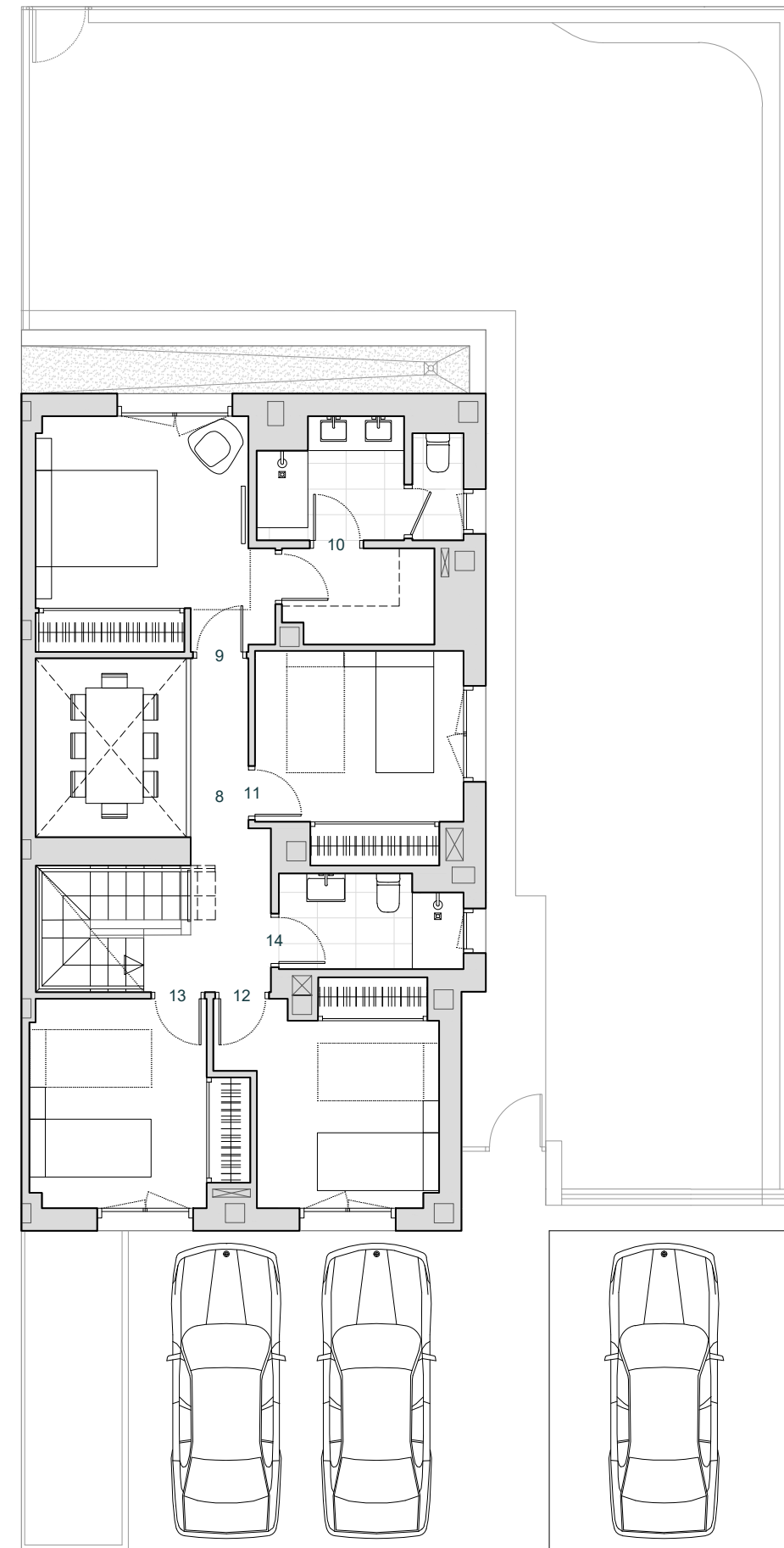
ESCALA 1/100

ESQUEMA DE LOCALIZACIÓN

PARCELA



PLANTA BAJA



PLANTA PRIMERA