

MONTE DE LA VILLA CLASS

VIVIENDA 27

Nº DORMITORIOS:	5
SUP. CONSTRUIDA APROX. VIV + PP ZC:	178,59 m ²
SUP. PARCELA:	276,81 m ²

ESPACIOS INTERIORES:

1	SALÓN - COMEDOR - COCINA:	46,90 m ²
2	HALL:	6,91 m ²
3	CUARTO DE LAVADO:	5,80 m ²
4	BAÑO 1:	2,85 m ²
5	DORMITORIO 1:	10,02 m ²
6	ESCALERA:	4,08 m ²
7	DISTRIBUIDOR:	5,11 m ²
8	DORMITORIO PRINCIPAL:	19,00 m ²
9	BAÑO PRINCIPAL:	5,85 m ²
10	DORMITORIO 2:	8,82 m ²
11	DORMITORIO 3:	10,36 m ²
12	DORMITORIO 4:	10,09 m ²
13	BAÑO 2:	4,07 m ²

ESPACIOS EXTERIORES:

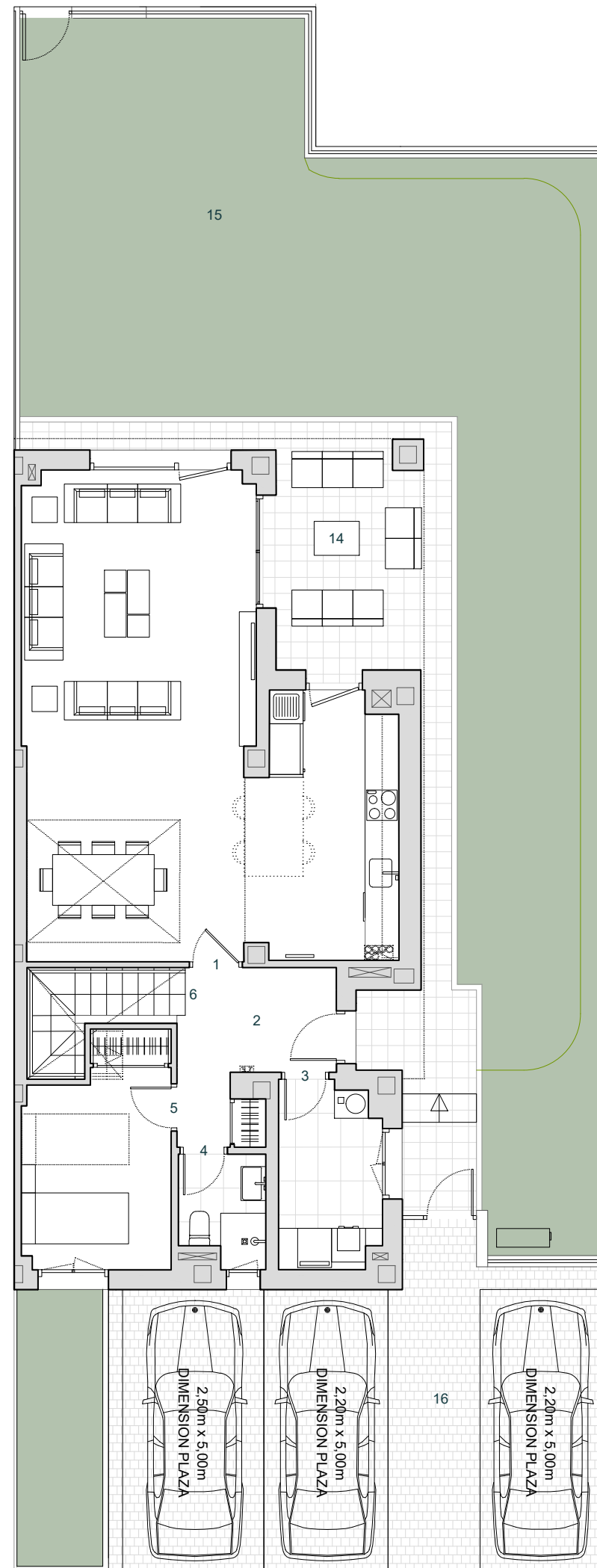
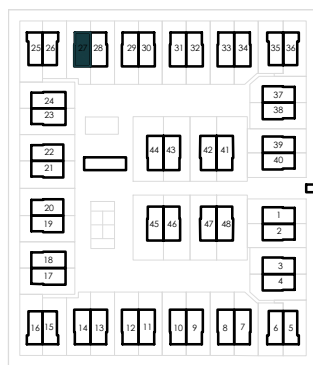
14	PORCHE:	25,18 m ²
15	JARDIN:	110,42 m ²
16	SOLERA:	46,85 m ²

SUPERFICIE CONSTRUIDA TOTAL VIVIENDA:	361,04 m ²
SUPERFICIE UTIL TOTAL VIVIENDA:	322,31 m ²

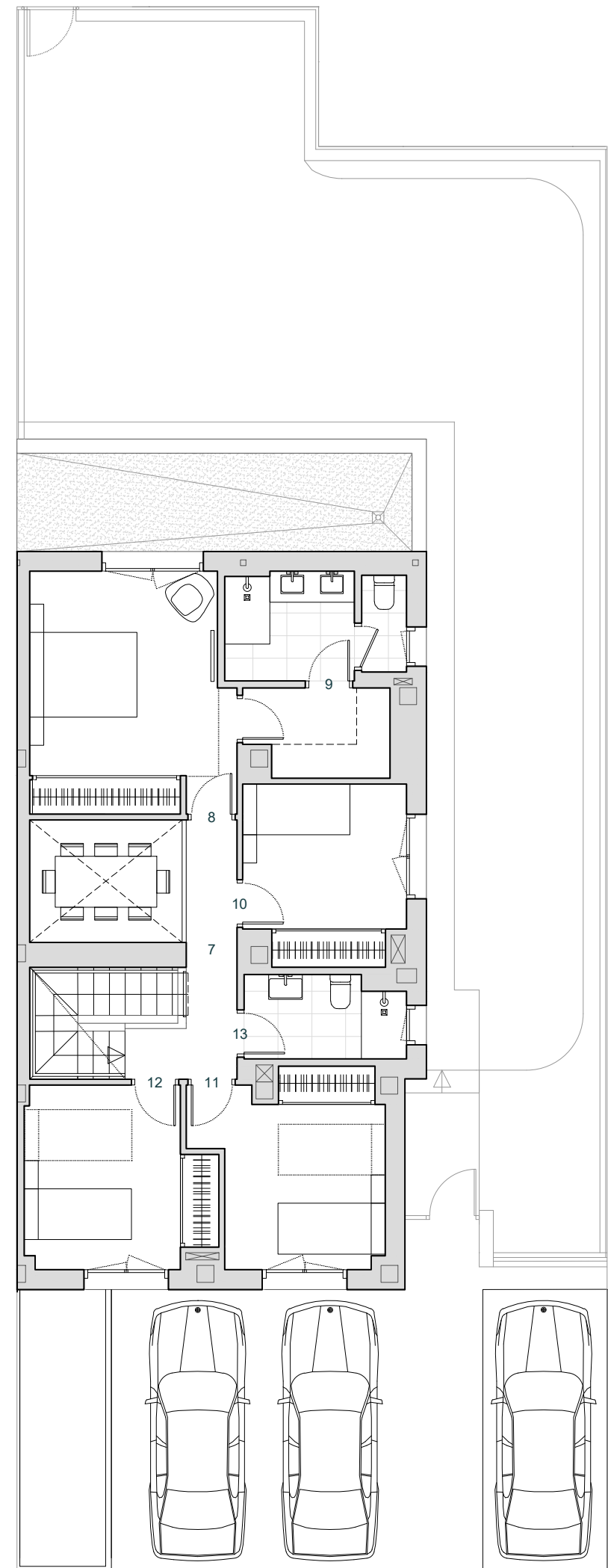
ESCALA 1/100

ESQUEMA DE LOCALIZACIÓN

PARCELA



PLANTA BAJA



PLANTA PRIMERA