

EDIFICIO DE 51 VIVIENDAS CON PLAZAS DE GARAJE Y TRASTERO

AVDA. ABOGADOS DE ATOCHA, 11-13



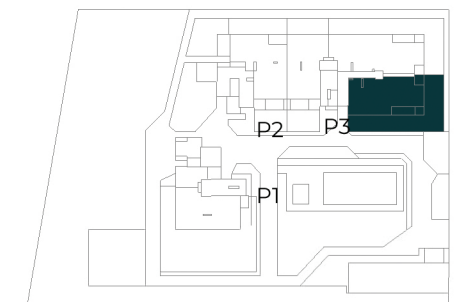
SUPERFICIES VIVIENDA N°: 3

SUP. ÚTIL VIVIENDA	83,25 m ²
SUP. CONST. VIVIENDA ZZCC	118,00 m ²
SUP. CONSTRUIDA TERRAZA	10,84 m ²
SUP. JARDÍN PRIVATIVO	86,41 m ²
SUP. CONSTRUIDA	128,84 m²

*SUP. CONST. VIVIENDA ZZCC incluye la superficie interior de la vivienda, tendedero y la parte proporcional de ZZCC.

**SUP. CONSTRUIDA TOTAL no incluye superficie de jardín privativo.

Calle Martina Castells



Avenida Abogados de Atocha

Planta Baja



Enero 2025

