



VIVIENDA 87

Nº DORMITORIOS	5
SUP. CONSTRUIDA APROX. VIV + PP ZC	262,41 m ²
SUP. PARCELA	172,93 m ²

ESPACIOS INTERIORES

1	SALON - COMEDOR - COCINA	46,39 m ²
2	HALL	7,52 m ²
3	DOR.1	8,71 m ²
4	BAÑO 1	3,02 m ²
5	ESC.1	5,74 m ²
6	PASILLO	7,57 m ²
7	DOR.P	17,47 m ²
8	BAÑO P	3,95 m ²
9	DOR.2	11,34 m ²
10	DOR.3	10,00 m ²
11	DOR.4	10,29 m ²
12	BAÑO 2	3,91 m ²
13	<varia>	8,62 m ²
15	BODEGA	48,51 m ²
16	BAÑO 3	3,58 m ²
17	LAVA.	18,00 m ²

ZONAS EXTERIORES

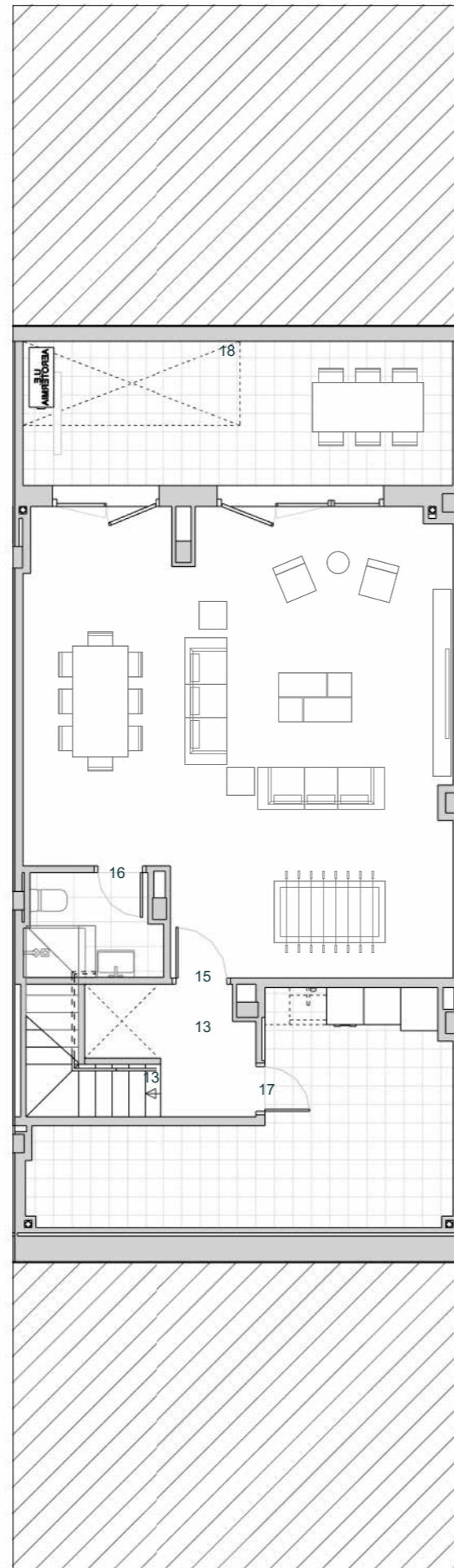
18	PATIO INGLES	18,78 m ²
19	PORCHE	18,24 m ²
20	JARDIN	52,83 m ²
21	ACCESO	9,40 m ²
22	SOLERA	30,25 m ²

SUPERFICIE TOTAL VIVIENDA 344,12 m²

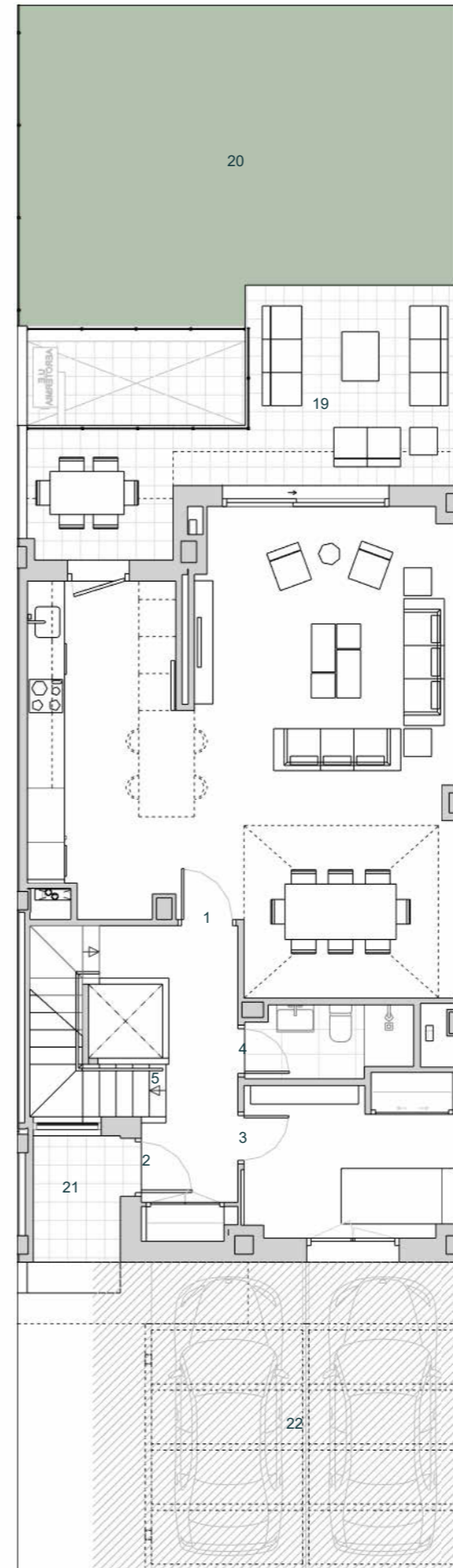
ESCALA 1/100

ESQUEMA DE LOCALIZACIÓN

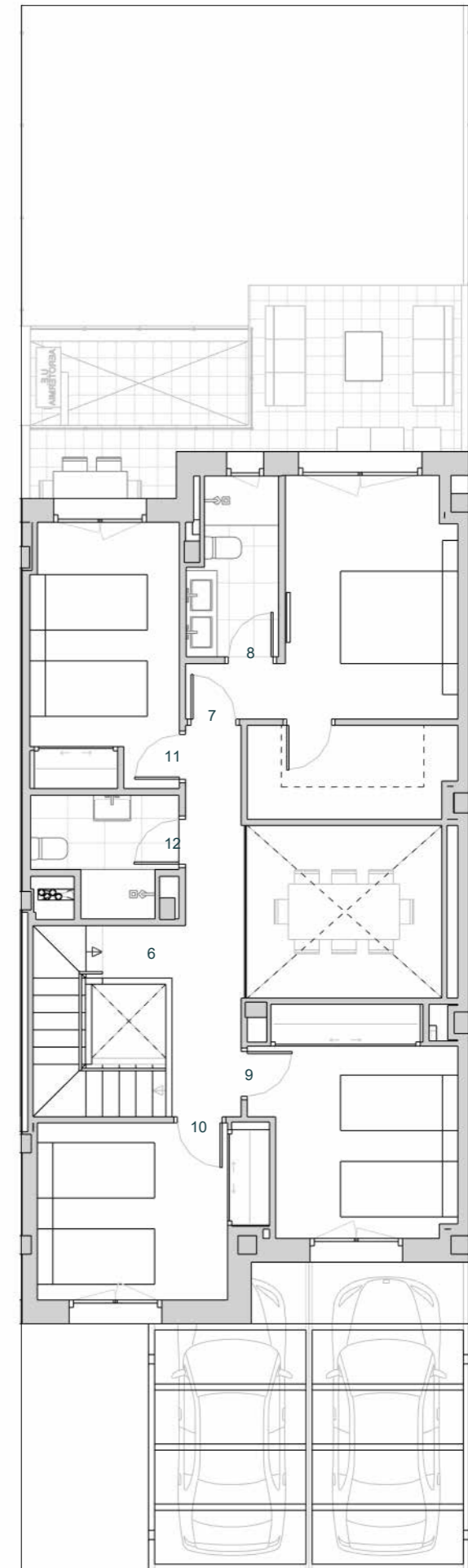
PARCELA



PLANTA SÓTANO



PLANTA BAJA



PLANTA PRIMERA