



VIVIENDA 46

Nº DORMITORIOS:	5
SUP. CONSTRUIDA APROX. VIV + PP ZC:	270,32 m ²
SUP. PARCELA:	284,72 m ²

ESPACIOS INTERIORES:

1	SALÓN - COMEDOR - COCINA:	43,97 m ²
2	HALL:	7,39 m ²
3	DORMITORIO 1:	8,01 m ²
4	BAÑO 1:	3,04 m ²
5	ESCALERA A PRIMERA:	4,01 m ²
6	PASILLO:	6,52 m ²
7	DORMITORIO PRINCIPAL:	24,51 m ²
8	BAÑO PRINCIPAL:	5,07 m ²
9	DORMITORIO 2:	10,10 m ²
10	DORMITORIO 3:	10,73 m ²
11	DORMITORIO 4:	10,96 m ²
12	BAÑO 2:	4,20 m ²
13	ESCALERA A SOTANO:	4,01 m ²
14	DISTRIBUIDOR:	5,07 m ²
15	BODEGA:	44,77 m ²
16	BAÑO 3:	3,45 m ²
17	CUARTO DE LAVADO:	16,76 m ²

ESPACIOS EXTERIORES:

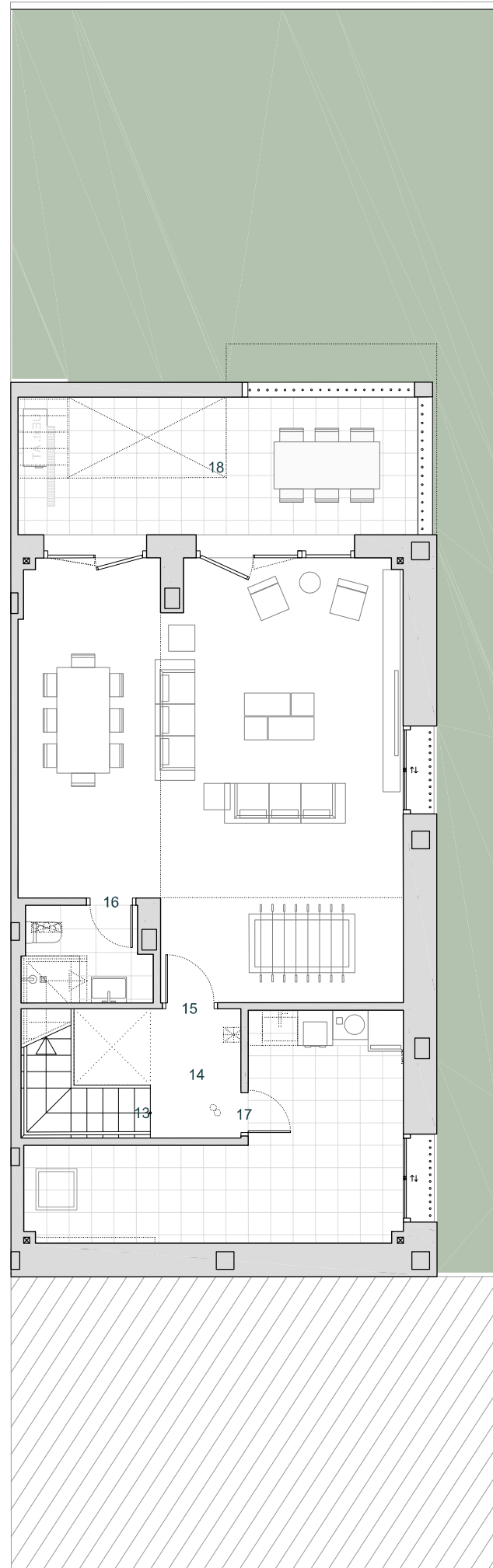
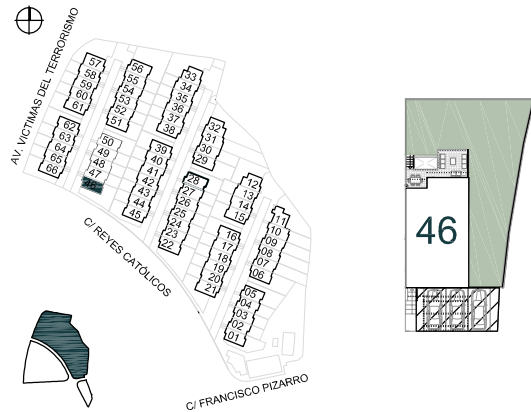
18	PATIO INGLES:	18,65 m ²
19	PORCHE:	19,86 m ²
20	JARDIN:	168,04 m ²
21	ACCESO:	9,33 m ²
22	SOLERA: (USO PRIVATIVO)	47,21 m ²

SUPERFICIE TOTAL VIVIENDA: 475,66 m²

ESCALA 1/100

ESQUEMA DE LOCALIZACIÓN

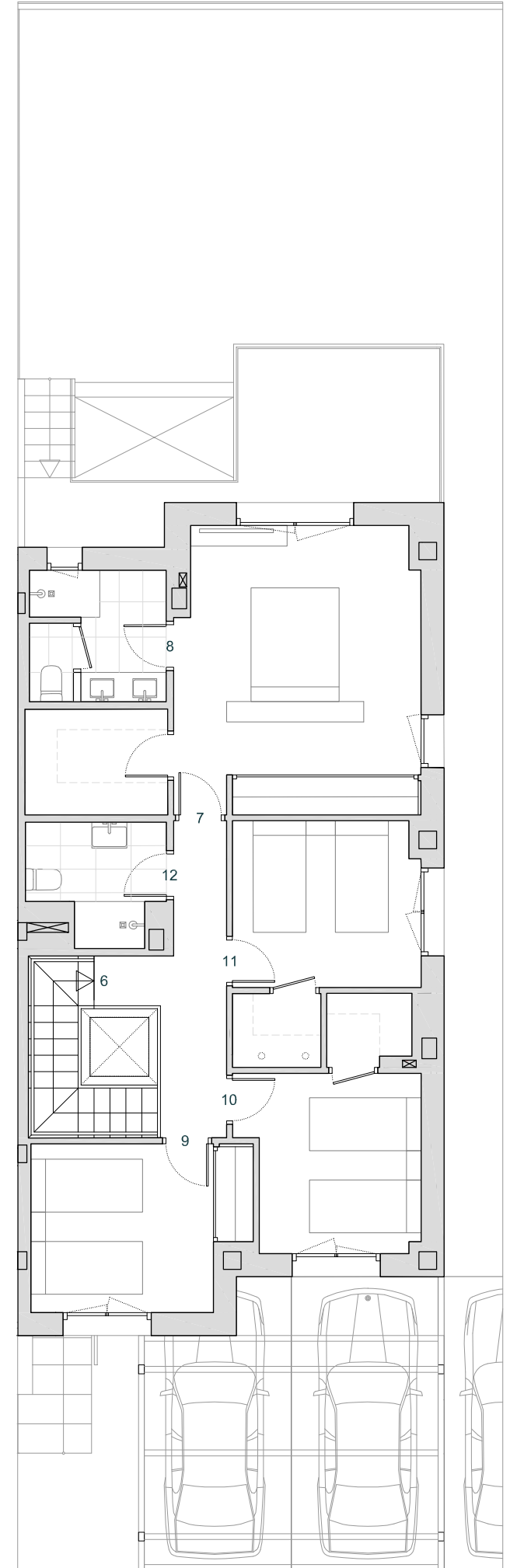
PARCELA



PLANTA SOTANO



PLANTA BAJA



PLANTA PRIMERA