



VIVIENDA 15

Nº DORMITORIOS:	4
SUP. CONSTRUIDA APROX. VIV + PP ZC:	261,07 m ²
SUP. PARCELA:	230,90 m ²

ESPACIOS INTERIORES:

1	SALÓN - COMEDOR - COCINA:	43,97 m ²
3	HALL:	7,82 m ²
4	DORMITORIO 1:	8,01 m ²
5	BAÑO 1:	3,04 m ²
6	ESCALERA A PRIMERA:	4,46 m ²
7	PASILLO:	5,96 m ²
8	DORMITORIO PRINCIPAL:	23,13 m ²
9	BAÑO PRINCIPAL:	7,33 m ²
10	DORMITORIO 2:	10,10 m ²
11	DORMITORIO 3:	10,85 m ²
12	BAÑO 2:	5,53 m ²
13	ESCALERA A SOTANO:	4,51 m ²
14	DISTRIBUIDOR:	4,23 m ²
15	BODEGA:	44,98 m ²
16	BAÑO 3:	3,56 m ²
17	CUARTO DE LAVADO:	16,25 m ²

ESPACIOS EXTERIORES:

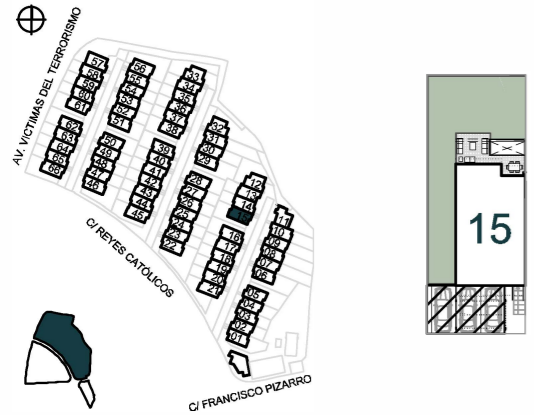
18	PATIO INGLES:	18,65 m ²
19	PORCHE:	18,23 m ²
20	JARDIN:	111,96 m ²
21	ACCESO:	9,33 m ²
22	SOLERA (USO PRIVATIVO):	45,00 m ²

SUPERFICIE TOTAL VIVIENDA: 406,90 m²

ESCALA 1/100

ESQUEMA DE LOCALIZACIÓN

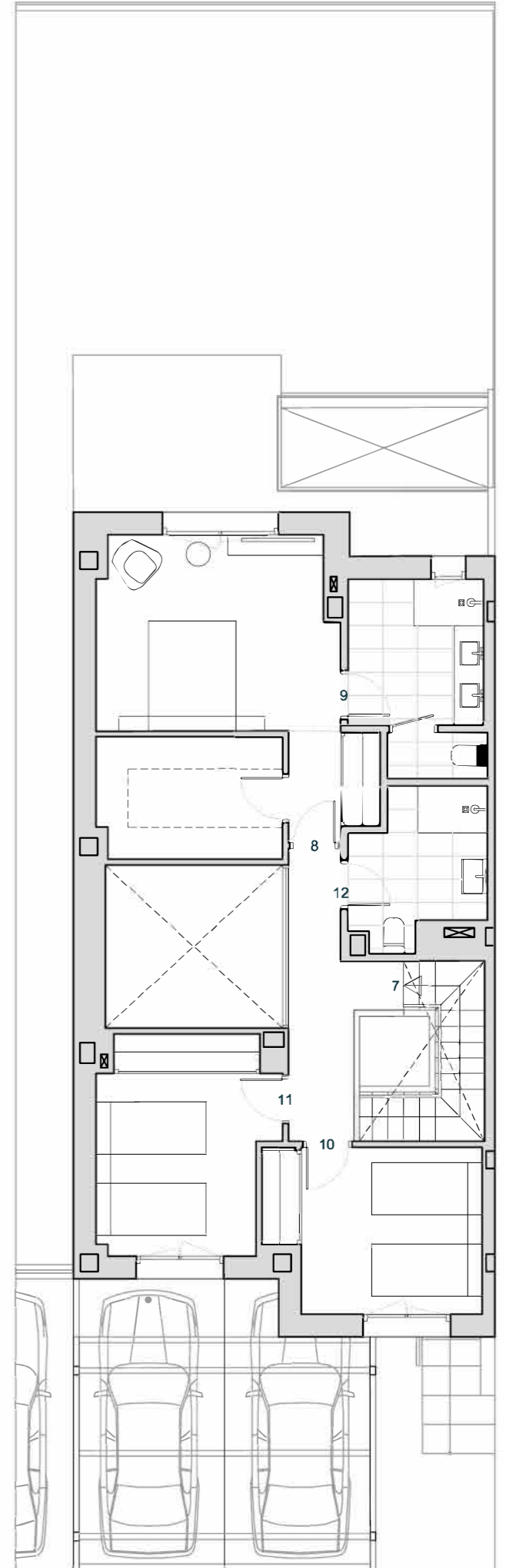
PARCELA



PLANTA SOTANO



PLANTA BAJA



PLANTA PRIMERA

Estos planos e imágenes no tienen valor contractual y podrán experimentar variaciones por exigencias técnicas, legales, administrativas o a iniciativa de los arquitectos directores de las obras, sin que ello implique menoscabo del nivel de calidades. Todo el mobiliario es meramente decorativo, no formando parte del proyecto ni de la memoria de calidades de la promoción.