



VIVIENDA 95

Nº DORMITORIOS	4
SUP. CONSTRUIDA APROX. VIV + PP ZC	253,48 m ²
SUP. PARCELA	164,95 m ²

ESPACIOS INTERIORES

1	SALON - COMEDOR - COCINA	44,42 m ²
2	HALL	7,52 m ²
3	DOR.1	8,01 m ²
4	BAÑO 1	3,02 m ²
5	ESC.1	5,77 m ²
6	PASILLO	6,35 m ²
7	DOR.P	23,20 m ²
8	BAÑO P	7,23 m ²
9	DOR.2	10,72 m ²
10	DOR.3	10,04 m ²
11	BAÑO 2	5,57 m ²
12	ESC.2	4,02 m ²
13	DISTRIB.	4,60 m ²
14	BODEGA	46,62 m ²
15	BAÑO 3	3,51 m ²
16	LAVA.	17,19 m ²

ZONAS EXTERIORES

17	PATIO INGLES	18,13 m ²
18	PORCHE	19,00 m ²
19	JARDIN	49,22 m ²
20	ACCESO	9,40 m ²
21	SOLERA	29,25 m ²

SUPERFICIE TOTAL VIVIENDA 332,78 m²

ESCALA 1/100

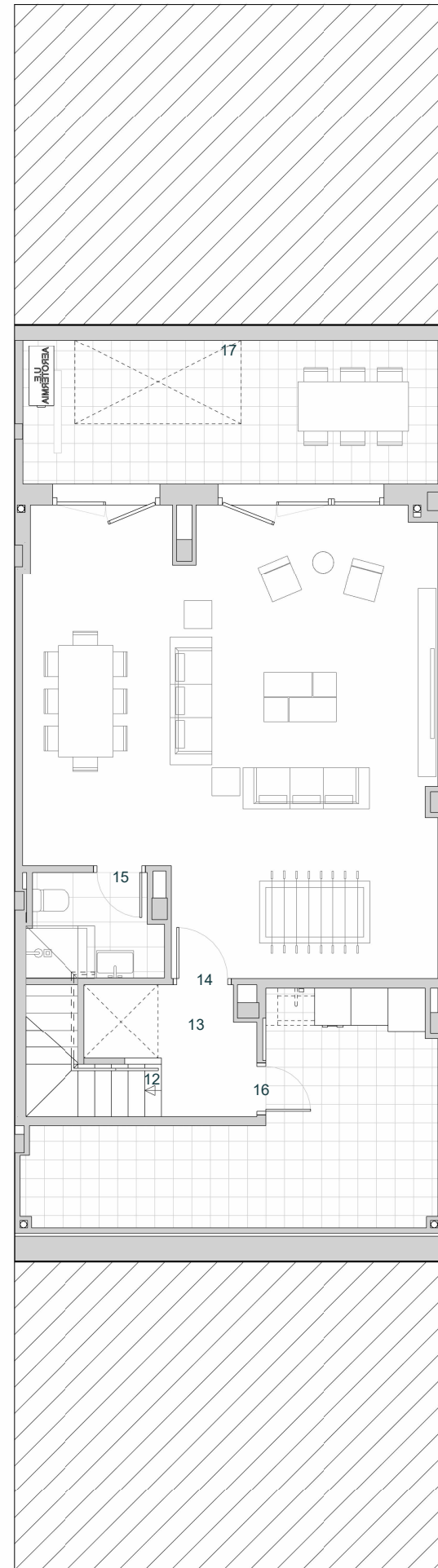
ESQUEMA DE LOCALIZACIÓN



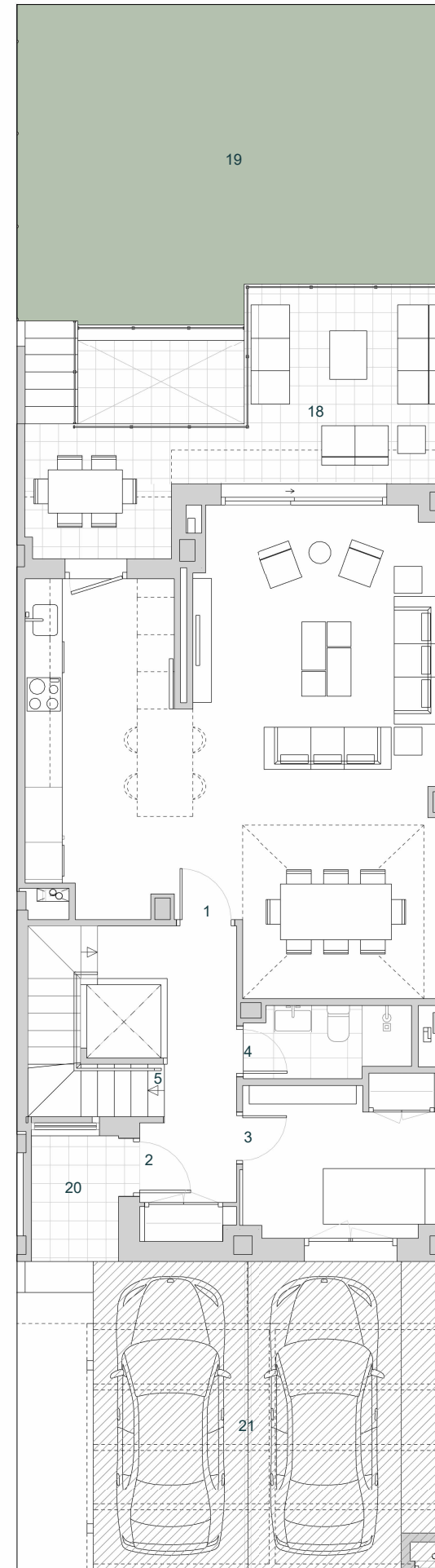
PARCELA



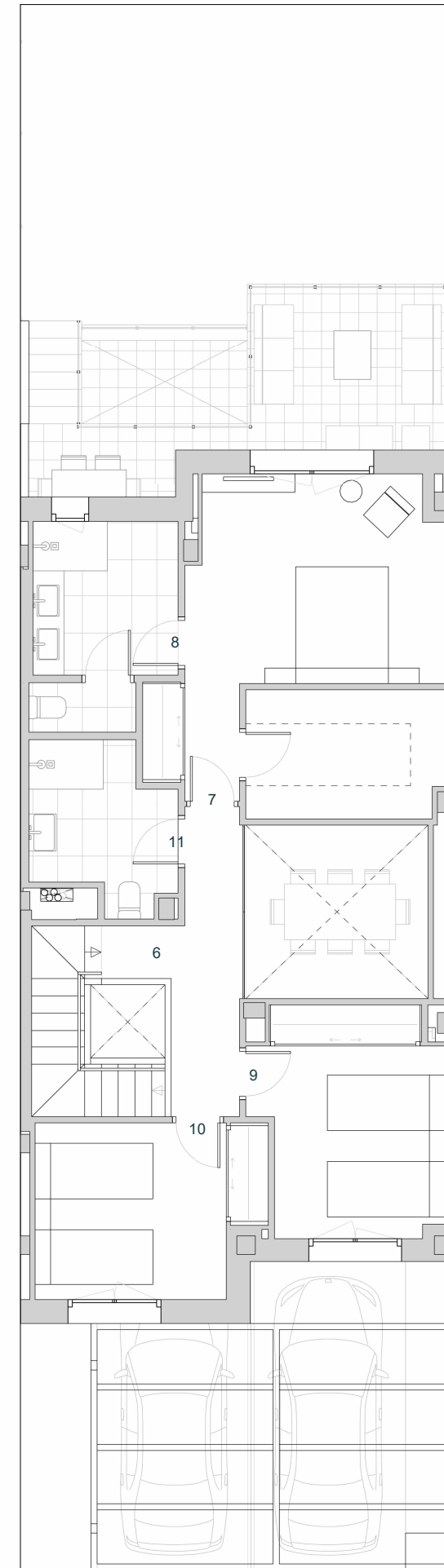
Estos planos e imágenes no tienen valor contractual y podrán experimentar variaciones por exigencias técnicas, legales, administrativas o a iniciativa de los arquitectos directores de las obras, sin que ello implique menoscabo del nivel de calidades. Todo el mobiliario es meramente decorativo, no formando parte del proyecto ni de la memoria de calidades de la promoción.



PLANTA SÓTANO



PLANTA BAJA



PLANTA PRIMERA

