

VIVIENDA 13

Nº DORMITORIOS:	4
SUP. CONSTRUIDA APROX. VIV + PP ZC:	261,07 m ²
SUP. PARCELA:	162,45 m ²

ESPACIOS INTERIORES:

1	SALÓN - COMEDOR - COCINA	45,89 m ²
2	HALL:	7,38 m ²
3	DORMITORIO 1:	8,65 m ²
4	BAÑO 1:	3,04 m ²
5	ESCALERA A PRIMERA:	4,01 m ²
6	PASILLO:	6,20 m ²
7	DORMITORIO PRINCIPAL:	23,15 m ²
8	BAÑO PRINCIPAL:	7,11 m ²
9	DORMITORIO 2:	10,10 m ²
10	DORMITORIO 3:	10,85 m ²
11	BAÑO 2:	5,52 m ²
12	ESCALERA A SOTANO:	4,01 m ²
13	DISTRIBUIDOR:	4,81 m ²
14	SALA DE ESTAR:	47,87 m ²
15	BAÑO 3:	3,56 m ²
16	CUARTO DE LAVADO:	18,06 m ²

ESPACIOS EXTERIORES:

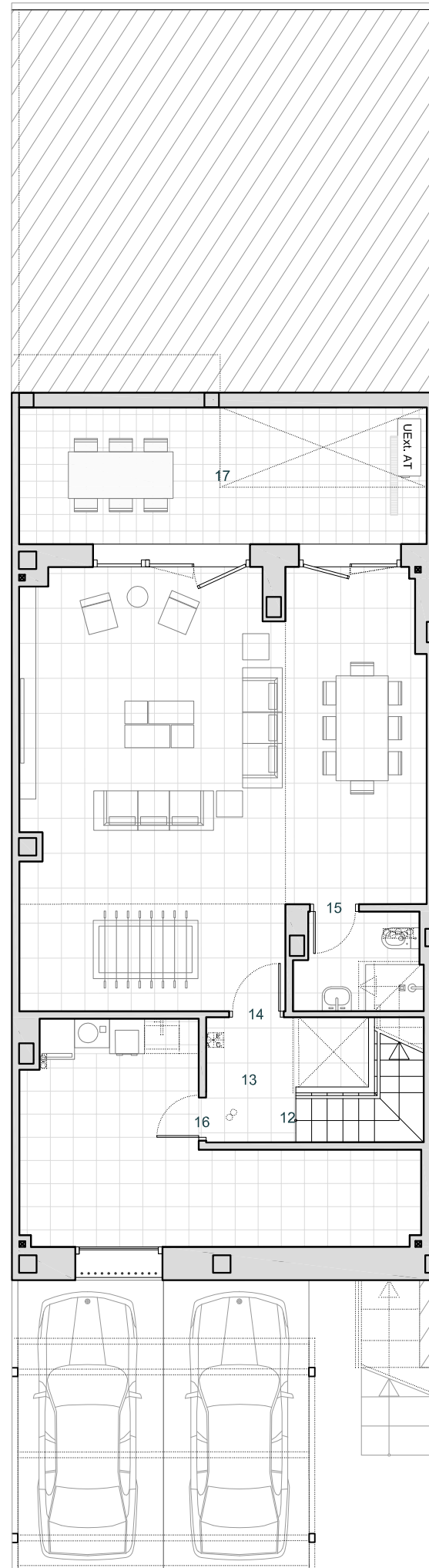
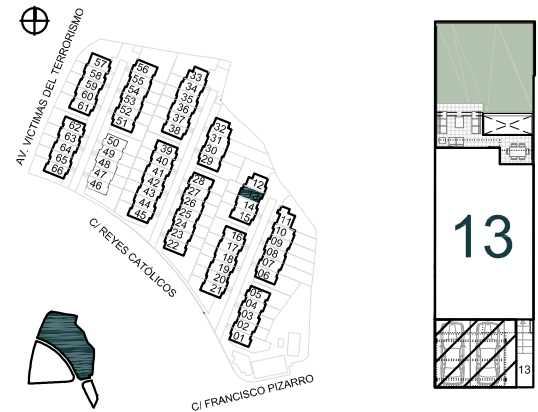
17	PATIO INGLES:	19,09 m ²
18	PORCHE:	18,23 m ²
19	JARDIN:	46,60 m ²
20	ACCESO:	6,20 m ²
21	SOLERA: (USO PRIVATIVO)	30,00 m ²

SUPERFICIE TOTAL VIVIENDA: 330,30 m²

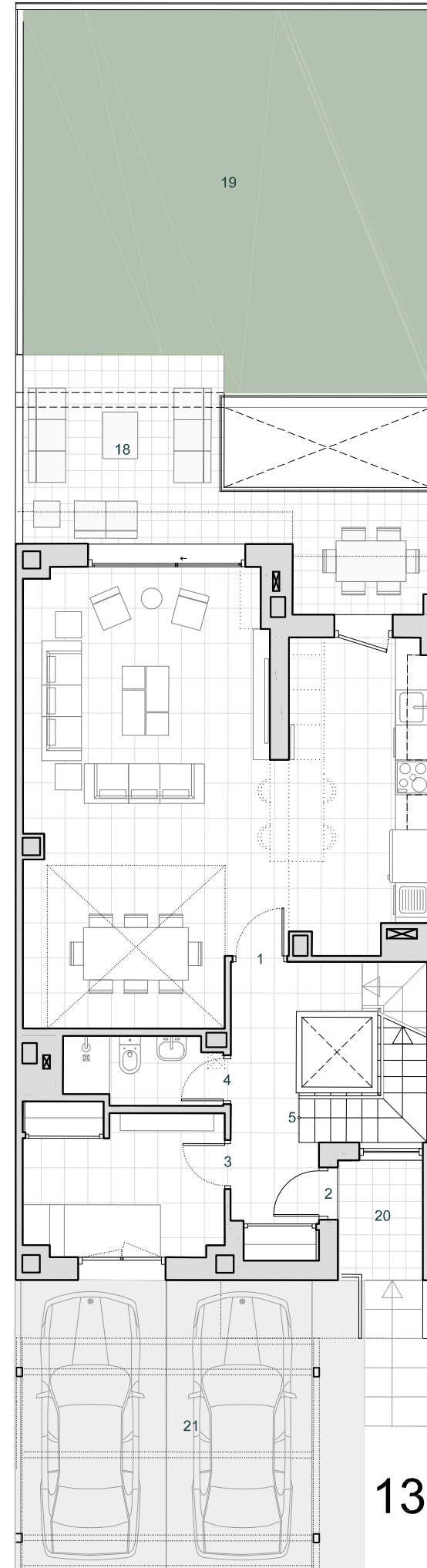
ESCALA 1/100

ESQUEMA DE LOCALIZACIÓN

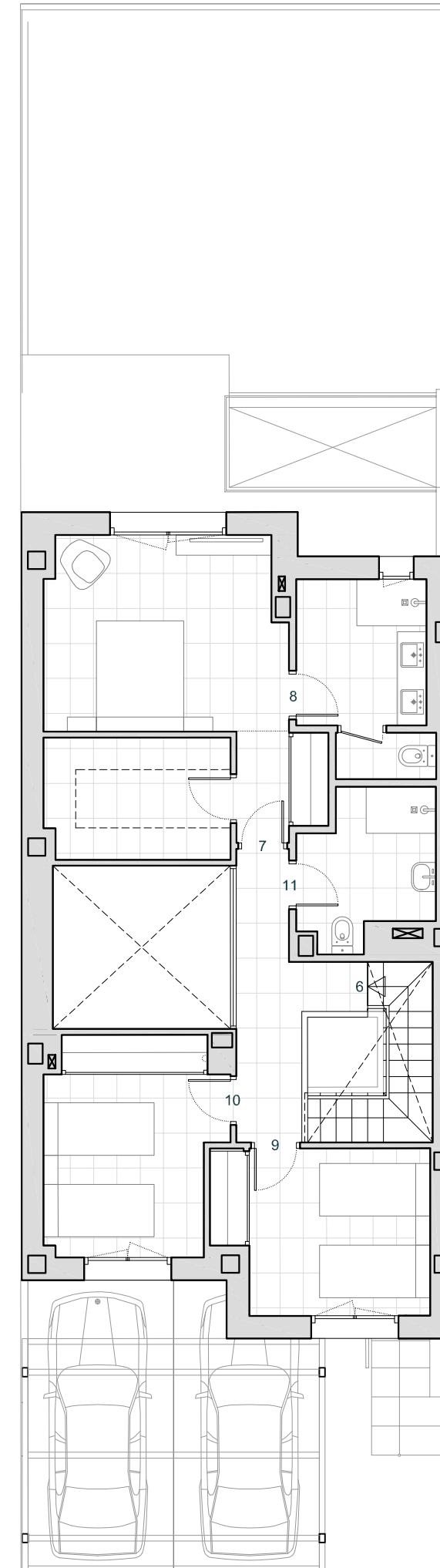
PARCELA



PLANTA SOTANO



PLANTA BAJA



PLANTA PRIMERA