



VIVIENDA 99

Nº DORMITORIOS	5
SUP. CONSTRUIDA APROX. VIV + PP ZC	264,28 m ²
SUP. PARCELA	237,50 m ²

ESPACIOS INTERIORES

1	SALON - COMEDOR - COCINA	44,39 m ²
2	HALL	7,52 m ²
3	DOR.1	8,04 m ²
4	BAÑO 1	3,02 m ²
5	ESC.1	5,74 m ²
6	PASILLO	7,57 m ²
7	DOR.P	16,54 m ²
8	BAÑO P	3,95 m ²
9	DOR.2	10,28 m ²
10	DOR.3	10,02 m ²
11	DOR.4	10,34 m ²
12	BAÑO 2	3,92 m ²
13	ESC.2	4,02 m ²
14	DISTRIB.	4,60 m ²
15	BODEGA	45,60 m ²
16	BAÑO 3	3,51 m ²
17	LAVA.	16,73 m ²

ZONAS EXTERIORES

18	PATIO INGLES	18,78 m ²
19	PORCHE	19,95 m ²
20	JARDIN	112,55 m ²
21	ACCESO	9,63 m ²
22	SOLERA	41,35 m ²

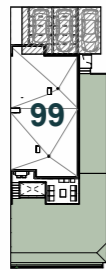
SUPERFICIE TOTAL VIVIENDA 408,03 m²

ESCALA 1/100

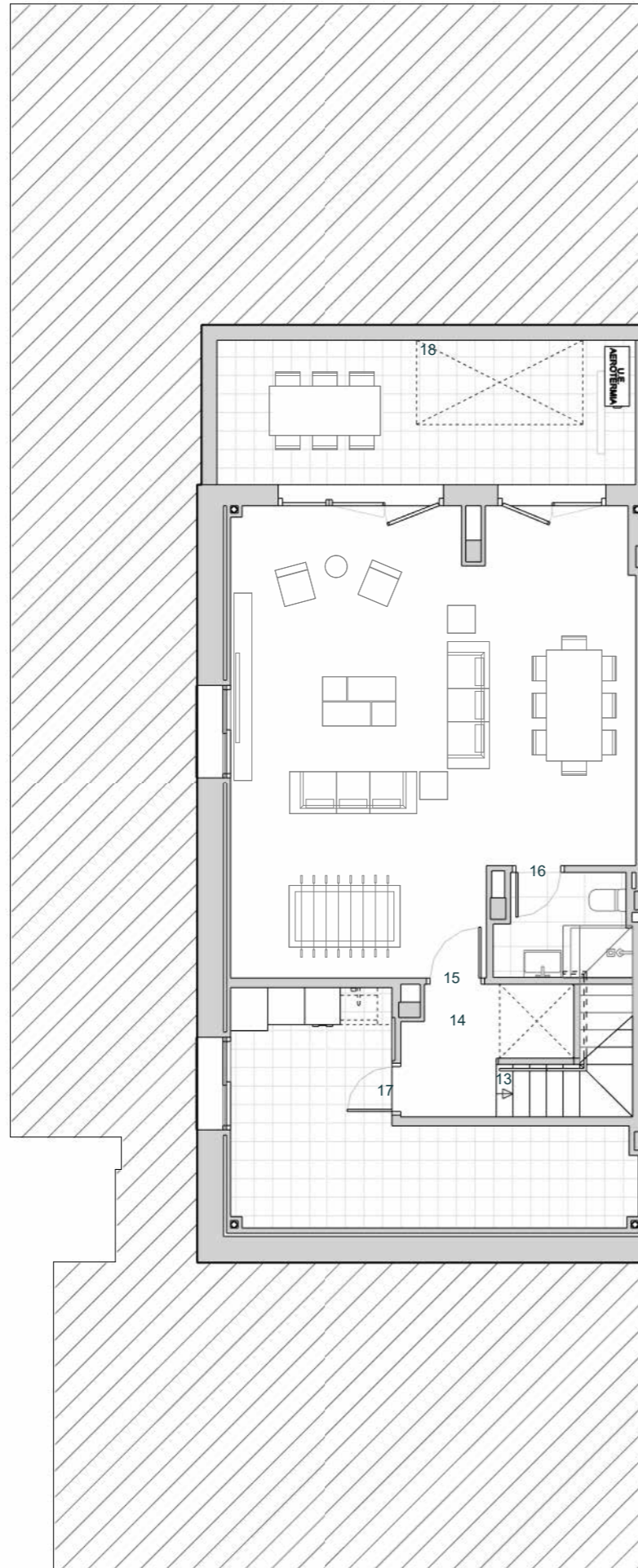
ESQUEMA DE LOCALIZACIÓN



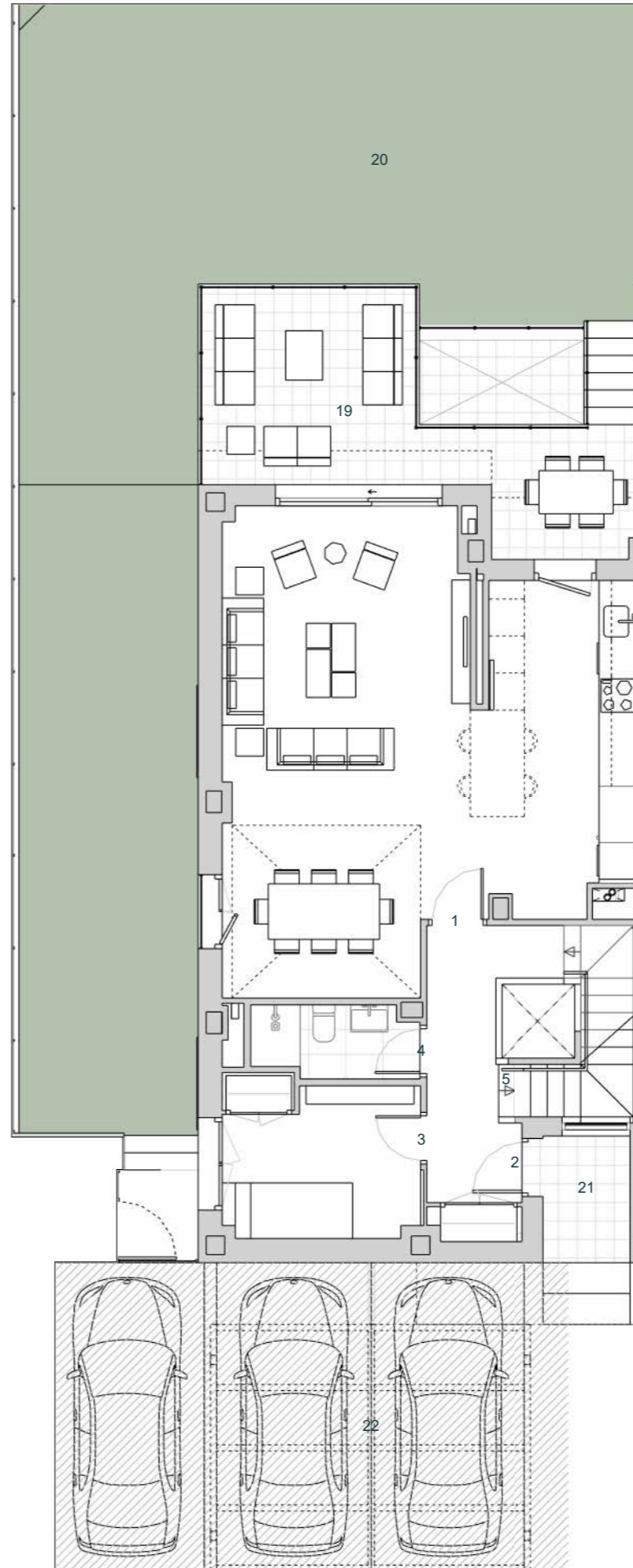
PARCELA



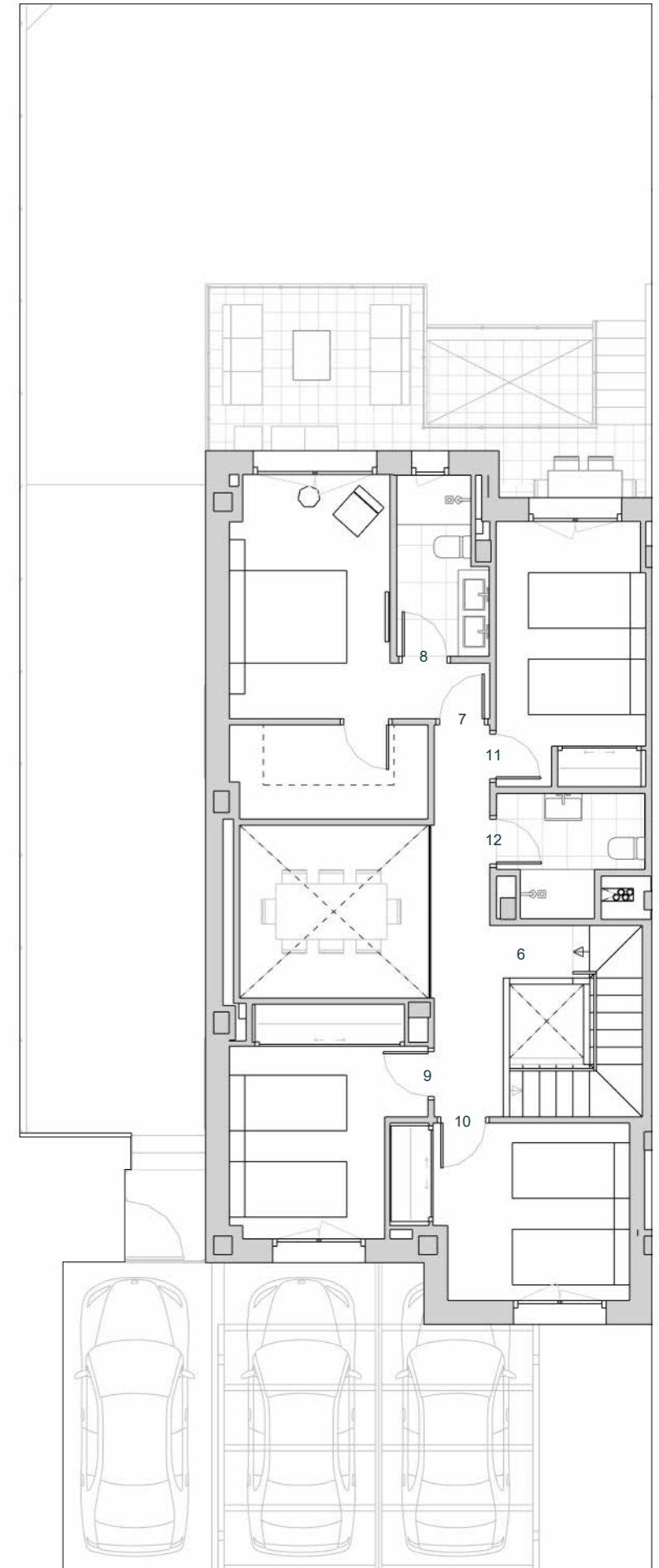
Estos planos e imágenes no tienen valor contractual y podrán experimentar variaciones por exigencias técnicas, legales, administrativas o a iniciativa de los arquitectos directores de las obras, sin que ello implique menoscabo del nivel de calidades. Todo el mobiliario es meramente decorativo, no formando parte del proyecto ni de la memoria de calidades de la promoción.



PLANTA SÓTANO



PLANTA BAJA



PLANTA PRIMERA

