



VIVIENDA 92

Nº DORMITORIOS	4
SUP. CONSTRUIDA APROX. VIV + PP ZC	262,39 m ²
SUP. PARCELA	169,84 m ²

ESPACIOS INTERIORES

1	SALON - COMEDOR - COCINA	46,39 m ²
2	HALL	7,52 m ²
3	DOR.1	8,71 m ²
4	BAÑO 1	3,02 m ²
5	ESC.1	5,74 m ²
6	PASILLO	6,35 m ²
7	DOR.P	24,24 m ²
8	BAÑO P	7,28 m ²
9	DOR.2	11,34 m ²
10	DOR.3	10,00 m ²
11	BAÑO 2	5,58 m ²
12	ESC.2	4,02 m ²
13	DISTRIB.	4,60 m ²
14	BODEGA	48,50 m ²
15	BAÑO 3	3,58 m ²
16	LAVA.	18,00 m ²

ZONAS EXTERIORES

17	PATIO INGLES	18,78 m ²
18	PORCHE	19,89 m ²
19	JARDIN	50,27 m ²
20	ACCESO	9,40 m ²
21	SOLERA	30,25 m ²

SUPERFICIE TOTAL VIVIENDA 343,46 m²

ESCALA 1/100

ESQUEMA DE LOCALIZACIÓN

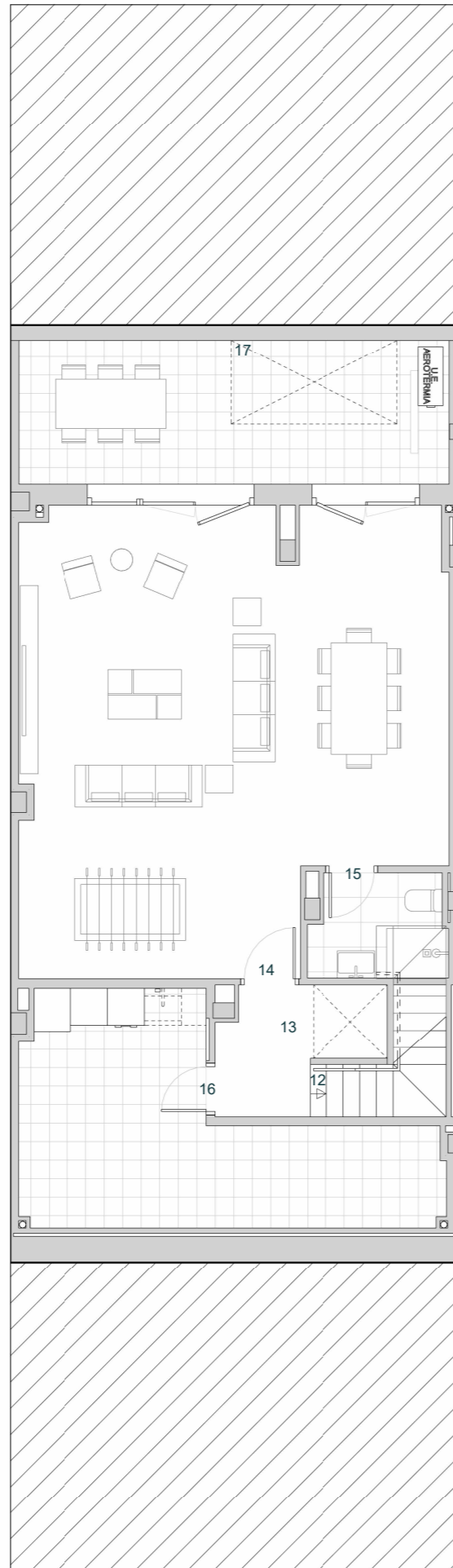
PARCELA



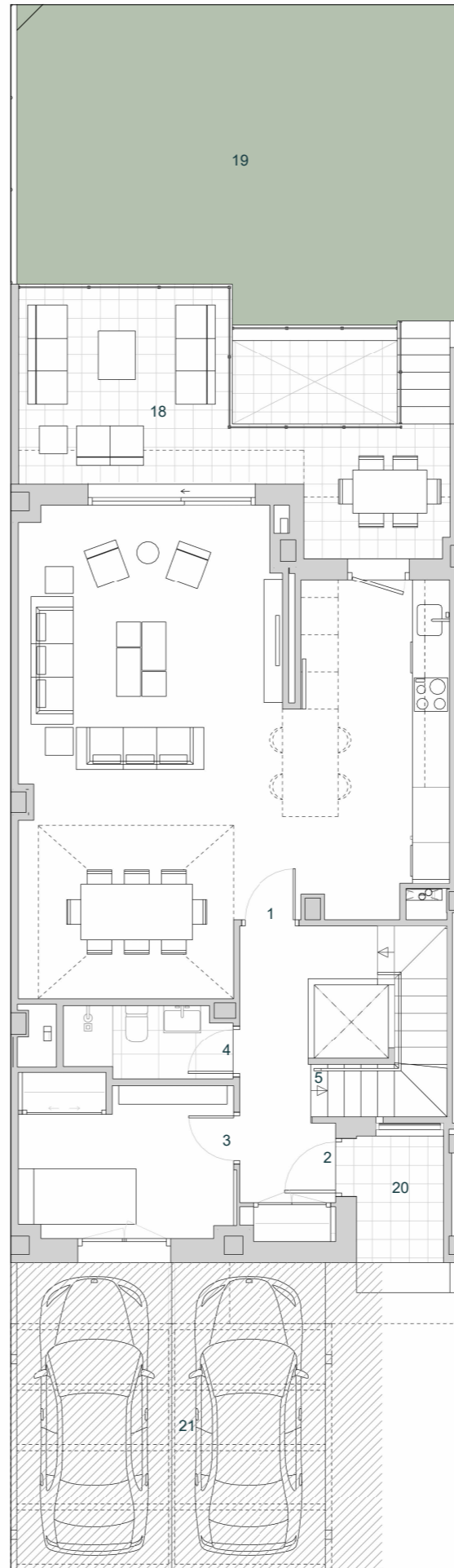
C/ FRANCISCO PIZARRO



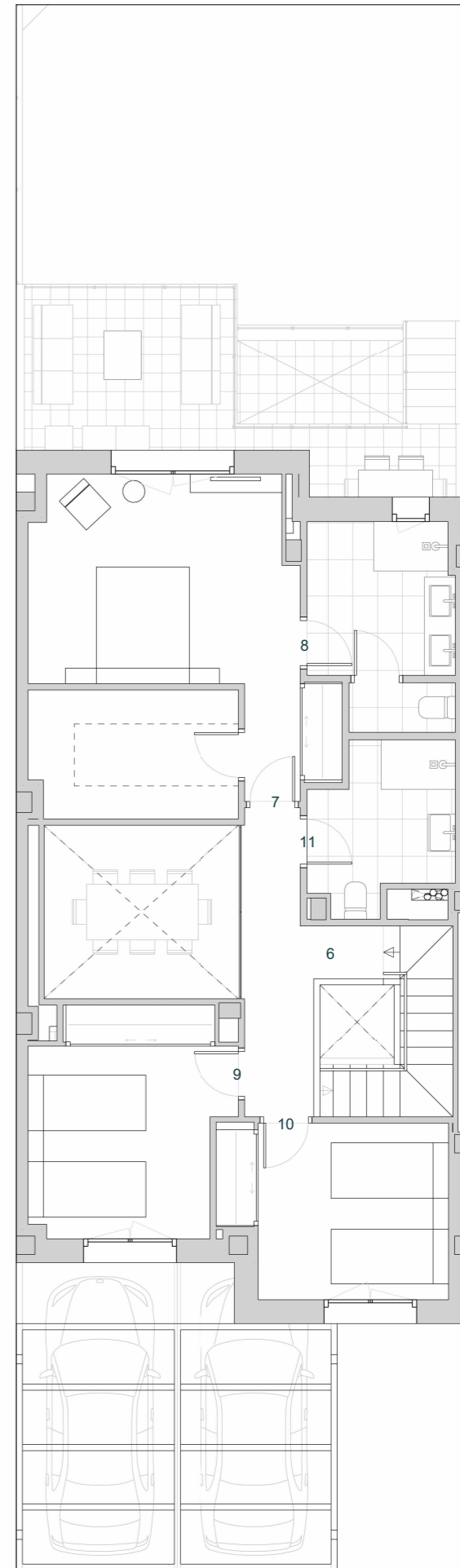
Estos planos e imágenes no tienen valor contractual y podrán experimentar variaciones por exigencias técnicas, legales, administrativas o a iniciativa de los arquitectos directores de las obras, sin que ello implique menoscabo del nivel de calidades. Todo el mobiliario es meramente decorativo, no formando parte del proyecto ni de la memoria de calidades de la promoción.



PLANTA SÓTANO



PLANTA BAJA



PLANTA PRIMERA

