

# BOADILLA CLASS

## VIVIENDA 10

Nº DORMITORIOS:	4
SUP. CONSTRUIDA APROX. VIV + PP ZC:	261,24 m <sup>2</sup>
SUP. PARCELA:	206,80 m <sup>2</sup>

### ESPACIOS INTERIORES:

1	SALÓN - COMEDOR - COCINA:	45,90 m <sup>2</sup>
2	HALL:	7,82 m <sup>2</sup>
3	DORMITORIO 1:	8,65 m <sup>2</sup>
4	BAÑO 1:	3,04 m <sup>2</sup>
5	ESCALERA A PRIMERA:	4,46 m <sup>2</sup>
7	PASILLO:	5,98 m <sup>2</sup>
8	DORMITORIO PRINCIPAL:	23,15 m <sup>2</sup>
9	BAÑO PRINCIPAL:	7,11 m <sup>2</sup>
10	DORMITORIO 2:	10,85 m <sup>2</sup>
11	DORMITORIO 3:	10,10 m <sup>2</sup>
12	BAÑO 2:	5,52 m <sup>2</sup>
13	ESCALERA A SOTANO:	4,51 m <sup>2</sup>
14	DISTRIBUIDOR:	4,23 m <sup>2</sup>
15	BODEGA:	47,15 m <sup>2</sup>
16	BAÑO 3:	3,56 m <sup>2</sup>
17	CUARTO DE LAVADO:	17,68 m <sup>2</sup>

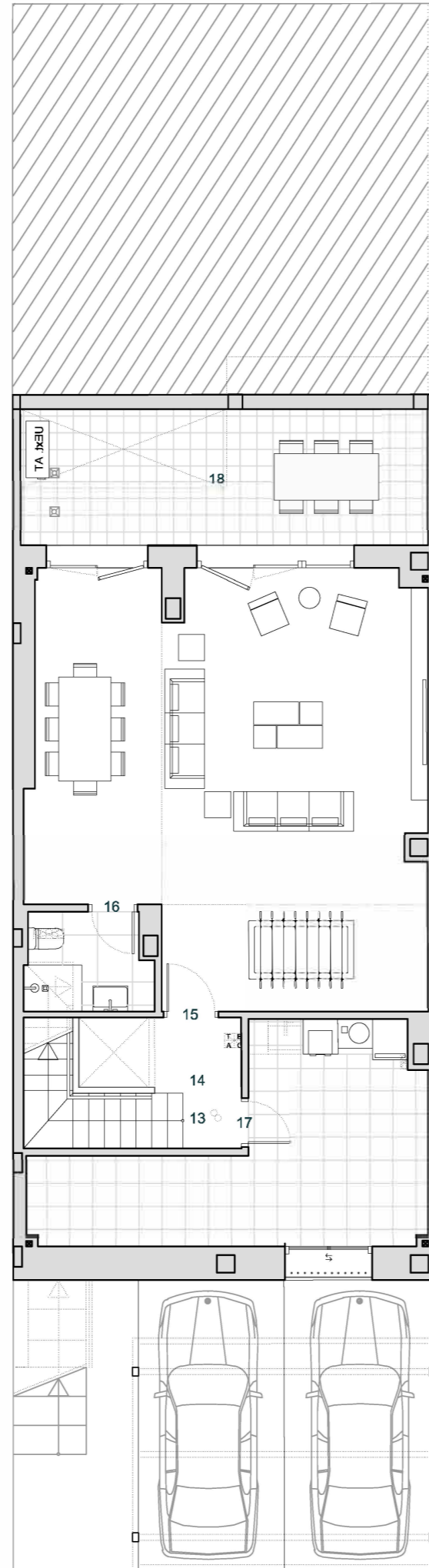
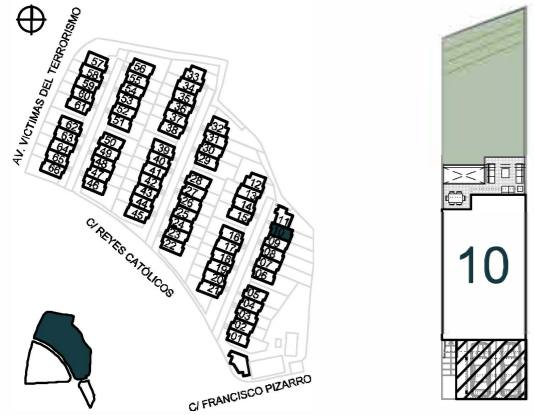
ESPACIOS EXTERIORES:		
18	PATIO INGLES:	19,17 m <sup>2</sup>
19	PORCHE:	18,23 m <sup>2</sup>
20	JARDIN:	87,81 m <sup>2</sup>
21	ACCESO:	9,33 m <sup>2</sup>
22	SOLERA: (USO PRIVATIVO)	30,00 m <sup>2</sup>

**SUPERFICIE TOTAL VIVIENDA: 374,25 m<sup>2</sup>**

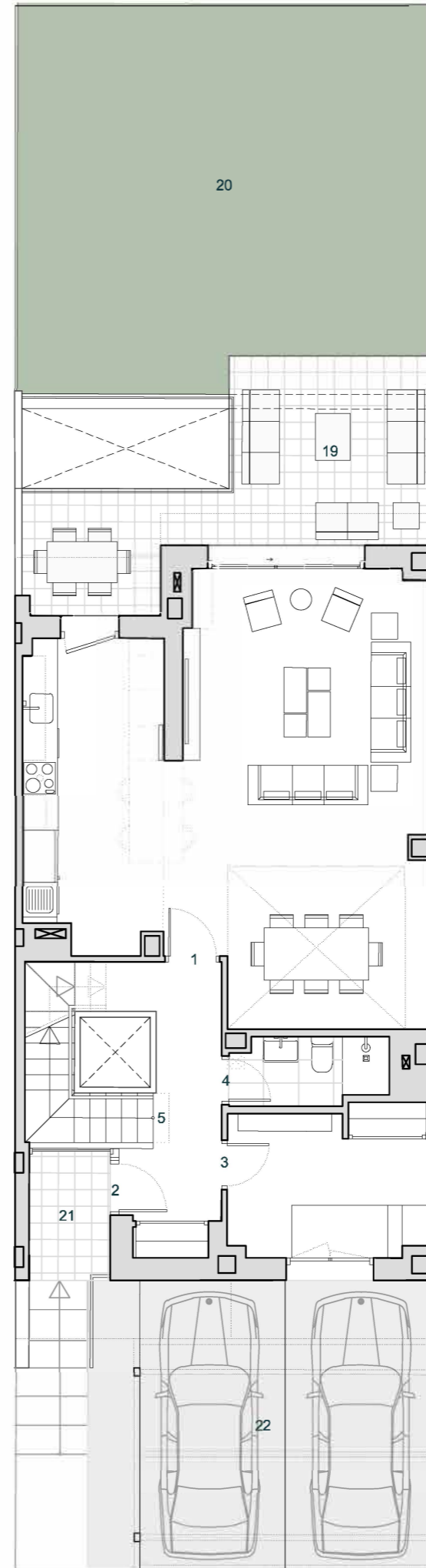
ESCALA 1/100

### ESQUEMA DE LOCALIZACIÓN

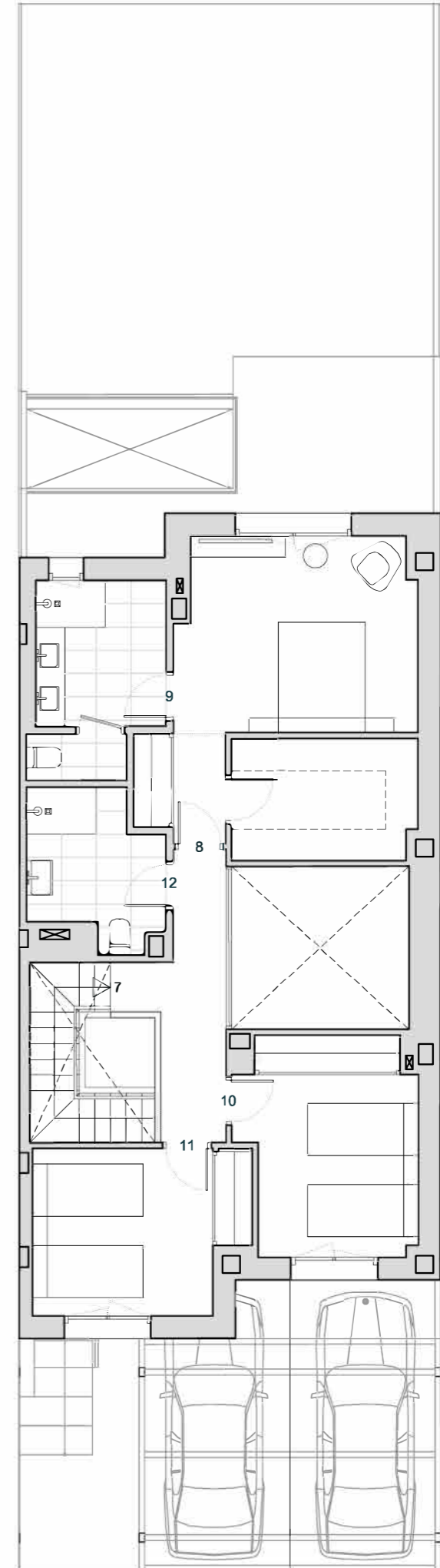
### PARCELA



PLANTA SOTANO



PLANTA BAJA



PLANTA PRIMERA